



HASENKOPF INDUSTRIE MANUFAKTUR PROJEKTE UND PARTNER

Ausgabe 2021

HOTEL Prizeotel designed by Karim Rashid
TRENNWANDSYSTEM Bayerischer Landtag
LADENBAU Lindt Home of Chocolate

MADE
IN BAYERN



LIEBE PARTNER, LIEBE GESCHÄFTSFREUNDE,

das letzte Jahr haben wir als Chance genutzt, uns als Unternehmen weiterzuentwickeln und die Gesamtleistung »Hasenkopf« zu reflektieren: Eine ganzheitliche Projektabwicklung ist heute wichtiger denn je, um als Unternehmen kundengerecht und zeitgemäß agieren und Produkte agil auf aktuelle Bedürfnisse anpassen zu können.

So konnten wir mit modernem Kundenservice Individuallösungen entwickeln und ermöglichen unseren Partnern damit eine transparente, zeitnahe und reibungslose Projektumsetzung aus einer Hand. Deshalb verstehen wir uns als Industrie Manufaktur weiterhin als Partner im Hintergrund für Handwerk, Architektur und Badstudios.

Ob Schubladen oder Speziallösungen in Mineralwerkstoff, Acrylglas oder Holz – das gesamte Hasenkopf-Team freut sich auf alle kommenden Projekte, bei denen Innovation und Ideenreichtum gefragt sind.

Herzlichen Dank für die gute Zusammenarbeit in den vergangenen Monaten und viel Freude beim Erkunden unserer Projekt-Highlights!

Ihr Patrick Löchelt & Tobias Mehlsam
Geschäftsführer



Two handwritten signatures in white ink on a black background. The signature on the left is 'P. Löchelt' and the signature on the right is 'T. Mehlsam'.

STEIGENBERGER HOTEL



MUSEUM BURG HEINFELS



INHALT

PROJEKTSEGMENT

OBJEKT

HOTEL WASCHTISCH & INTERIOR

- 06 **prizeotel – designed by Karim Rashid**
› Plan-Team-Lohoff GmbH & Co. KG
› Karim Rashid

WASCHTISCH

- 12 **Steigenberger Hotel Treudelberg Hamburg**
› Innenausbau Biermann GmbH
› meierei Innenarchitektur | Design

PRIVAT BAD

- 18 **Masterbad im Privathaus**
› Baddesign mit Hasenkopf
› Making-of

- 28 **Flottbeker Zwillinge**
› Johann Ropers Möbeltischlerei GmbH
› Querkopf GmbH & Co. KG

PRIVAT BAD

- 32 **Zulieferteile von Hasenkopf**
› Einzelstücke & Serien

- 34 **Handwerk im Badezimmer am Bodensee**
› M-Quadrat Tischlerei GmbH

PUBLIC TRENNWANDSYSTEM

- 40 **Bayerischer Landtag**
› Corona-Schutz von Hasenkopf

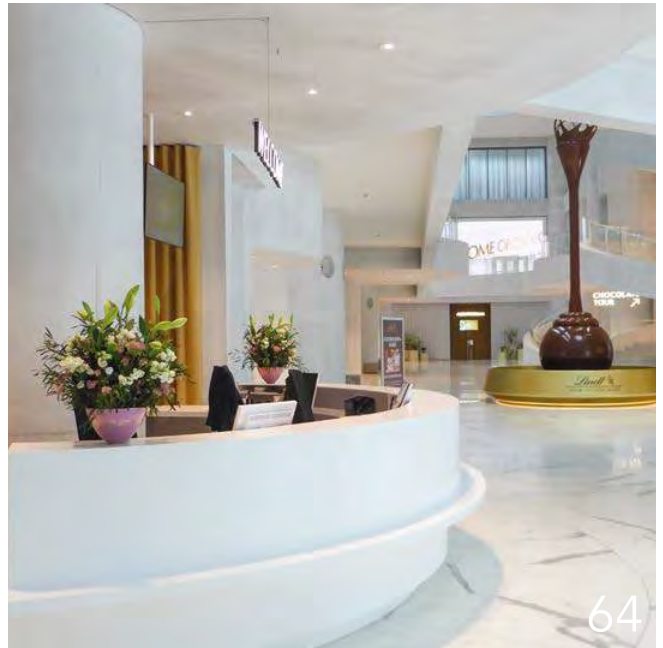
AUSSTELLUNG INDIVIDUALBAU

- 44 **Museum Burg Heinfels**
› Raidel GmbH Tischlerei
› Atelier Stecher

POLYGONALE SHOWKÜCHE



LINDT HOME OF CHOCOLATE



AUSSTELLUNG

DISPLAY

- 50 **MS Experimenta – Ein ganzes Schiff voller Du**
› Schreinerei Wimmer-Huber GmbH
› zwo/elf

PRIVAT

KÜCHE

- 56 **Küche als polygonales Showelement**
› Schreinerei Brandl GmbH
› Brückner Architekten GmbH

INNENAUSBAU

SCHUBLADEN

- 62 **Schubladen von Hasenkopf**
› MDF-Mantelprofile mit neuer Materialstärke

LADENBAU

THEKE & WASCHTISCH

- 64 **Lindt Home of Chocolate**
› Pianorm Innenausbau AG
› Christ & Gantenbein

GESUNDHEITSWESEN

THEKE

- 72 **Augenzentrum MuttENZ-Pratteln**
› Oesch Innenausbau AG
› Häsler + Partner AG

- 74 **Zahnarztpraxis Dr. Sinseder & Kollegen**
› Schreinerei & Küchenmanufaktur Anzenhofer
› Monika Rittmeier

LADENBAU

MÖBEL

- 76 **Novem Car Interior Design**
› Baierl & Demmelhuber Innenausbau GmbH
› Pininfarina S.p.A.

THEKE

- 78 **Mein HOLTER Bad Ausstellung**
› Fritz HOLTER GmbH
› Ludgera Lücke Innenarchitekturbüro

PRIZEOTEL FARBENFROHES DESIGN

FOTOS
© Eric Lagnel
© prize Holding GmbH







▲
TISCHPLATTEN
aus Mineralwerkstoff
mit pinken Streifen.

FÜR DIE ORGANISCHEN
FORMEN DER TISCHE
ist Corian prädestiniert. ▼





—
DIE MARKE PRIZEOTEL
 steht für außergewöhnliche
 Economy-Design-Hotels.

DESIGN IST FÜR ALLE DA. DIESEN ANSATZ VERFOLGEN DER
 WELTBEKANNTE DESIGNER KARIM RASHID UND DIE GRÜNDER
 DER ECONOMY-DESIGN-HOTELS »PRIZEOTEL« GLEICHERMASSEN.
 DAS RESULTAT IST EIN UNVERWECHSELBARES HOTELKONZEPT.

PROJEKT
PRIZEOTEL – DESIGNED BY
KARIM RASHID

Hotelstandorte

München, Erfurt, Hamburg, Hannover, Rostock,
 Antwerpen, Bern uvm.

Endkunde

prize Holding GmbH

Ausführendes Unternehmen

Plan-Team-Lohoff GmbH & Co. KG

Design

Karim Rashid

Verwendete Materialien

u. a. Corian in Mint Ice, Royal Red, Imperial
 Yellow, Cameo White & Hi-Macs in Marta Grey

Hotelgäste müssen in Economy-Hotels keineswegs auf Lifestyle und Komfort verzichten. Das beweisen die Design-Hotels der Marke »prizeotel«. Die Vision der Hotelgründer war es, Design und Funktionalität miteinander zu vereinen und ein unverwechselbares Hotelerlebnis zu erschaffen, das für jedermann bezahlbar ist. Mit der kreativen Umsetzung haben sie exklusiv Karim Rashid beauftragt. Der international erfolgreiche Designer verleiht jedem »prizeotel« durch den Einsatz verschiedener Farbwelten und Geometrien seinen eigenen, farbenfrohen Charakter. Ungewöhnliche Formen und schrille Farben machen bei Karims Entwürfen auch vor den Hotelbädern und dem Frühstücksbereich nicht halt. Knallgelbe Waschtische oder eisblaue Tischplatten mit pinken Dekor-Streifen sind nicht selten zu finden. Im Auftrag des Generalübernehmers Plan-Team-Lohoff verarbeitet Hasenkopf für verschiedenste Einsatzbereiche die acrylgebundenen Mineralwerkstoffe Corian und Hi-Macs. Das Material spielt dabei seine Produktvorteile bestens aus. Neben der umfangreichen Auswahl aus je rund 100 Farben punkten Solid-Surface-Werkstoffe mit einer strapazierfähigen, porenlosen Oberfläche, was sie zur idealen Wahl für Bereiche mit hoher Besucherfrequenz macht. Das homogen durchgefärbte Material kann auch nach jahrelanger Beanspruchung durch einfaches Schleifen wieder wie neu aufbereitet werden.

Unsere Partner



Hasko Lohoff,
Geschäftsführer

PORTRÄT

PLAN-TEAM-LOHOFF GMBH & CO. KG

Als Generalübernehmer und Hoteleinrichter hat die Firma Plan-Team-Lohoff seit den 1960 Jahren mehr als 450 Innenausbau-projekte von Hotels, Boarding-Häusern, Wohn- und Bürogebäuden umgesetzt. Zu den Kunden zählen Hotelgruppen, private Betreiber und Investoren vom Budget-Hotel bis hin zu 5-Sterne-Hotels in Deutschland und dem benachbarten Ausland. Auf Basis der Planungen und Ausschreibungen von Architekten und Designern übernimmt Plan-Team-Lohoff die schlüsselfertige Gesamtleistung in Neubauten oder Renovierungsprojekten. Auch die Konzepterstellung bis zur Ausführung mit Innenarchitekten und Designern aus dem Team von Plan-Team-Lohoff ist ein wesentlicher Bestandteil des Leistungsumfangs. Für die aktuell 10 Standorte des »prizeotel« wurden bereits 1953 Zimmer und Public Areas erfolgreich realisiert.

www.ptl-lohoff.de



Karim Rashid,
Designer

PORTRÄT KARIM RASHID

Karim Rashid ist einer der weltweit erfolgreichsten Designer. Mit seiner Kreativität überschreitet er Grenzen und bringt inspirierende Ideen, Materialien, Verhaltensweisen und Ästhetik von einem Themenbereich in den Nächsten. Neben Industrie-Design gehören vor allem Branding und Interior-Design zu seinen Hauptdisziplinen. Seine außergewöhnlichen Gestaltungsansätze, schrillen Farben und unkonventionellen Formen verleihen seit 2009 jedem »prizeotel« einen eigenen, unverwechselbaren Stil. Nach Karims Entwürfen hat die Hasenkopf Industrie Manufaktur in der Vergangenheit verschiedenste Unikate realisiert, wie z. B. Designerküchen und Exponate für die Mailänder Möbelmesse.

www.karimrashid.com





131 HOTELBÄDER UNIKATE IN GRÜN

FOTOS
© Andreas Hoernisch Photographie
© graphication.de/Hauke Hensel



LUXURIÖSE SUITE MIT
SAUNA UND WHIRLPOOL
Die Whirlpool-Umrandung
ist aus Corian Seagrass.

DER CHARME DES ALTEN LANDHAUSES STEHT IN KONTRAST MIT MODERNEN MATERIALIEN UND SORGT FÜR EIN AUSGEFALLENES AMBIENTE. IM STEIGENBERGER HOTEL TREUDELBERG HAMBURG ERSTRAHLEN 131 HOTELZIMMER IN EINEM NEUEN LOOK.

Im idyllischen Hamburger Alstertal liegt das Steigenberger Hotel Treudelberg. Das ehemalige landwirtschaftliche Gut wurde 1992 zum Golf-Resort umgebaut und 2019-2020 neu gestaltet. »Die Identität des Hotels sollte im Kern bestehen bleiben, jedoch mit einem frischen Look für eine neue Generation wiederbelebt werden«, resümiert das Team des Innenarchitekturbüros »meierei«. Das Ergebnis ist ein gelungener Mix aus elegant, rustikal, glamourös und international. In rund 11 Monaten Bauzeit wurde das Hotel mit 127 Zimmern und 4 Suiten umfassend modernisiert. Das ausführende Unternehmen Innenausbau Biermann GmbH lieferte dazu in enger Zusammenarbeit mit dem langjährigen Projektpartner und Mineralwerkstoffverarbeiter Hasenkopf unter anderem Waschtische, Nischenauskleidungen für Duschen, Arbeitsplatten sowie eine Whirlpoolumrandung. Die Renovierung des Bestandsgebäudes stellte hohe Anforderungen an Aufmaß, Arbeitsvorbereitung und Koordination auf der Baustelle. Die Waschtische sind daher Einzelanfertigungen aus der Corian-Farbe Seagrass – millimetergenau passend für jedes Zimmer. »Auf das große Know-how von Hasenkopf als Zulieferer greifen wir gerne zurück. Im Bezug auf Detailverarbeitung und Anspruch an Perfektion liegen wir auf einer Wellenlänge«, bestätigt Innenarchitektin Dorothee Maier.

PROJEKT STEIGENBERGER HOTEL TREUDELBERG HAMBURG

Projektort
Hamburg, Deutschland

Endkunde
Resort Treudelberg Verwaltungs GmbH & Co. KG

Ausführendes Unternehmen
Innenausbau Biermann GmbH

Architektur
meierei Innenarchitektur | Design Maier-Utzmeier GbR, in Zusammenarbeit mit SWP-Architekten Göttsche-Hoffmann-PartG mbB

Verwendeter Waschbeckentyp
FP-50-30 von Hasenkopf

Verwendete Materialien
Corian in Seagrass



HOTEL / WASCHTISCH – STEIGENBERGER HOTEL TREUDELBERG HAMBURG



Unsere Partner



PORTRÄT

INNENAUSBAU BIERMANN GMBH

Mit über 80 Jahren Erfahrung in der Herstellung von individuellen Einrichtungen sowie technisch und ergonomisch durchdachten Serienmöbeln steht das Unternehmen Biermann für exklusiven Innenausbau in seiner ganzen Bandbreite. Am Standort Schmalenberg / Wormbach fertigen 75 Mitarbeiter auf 5.000 m² Produktionsfläche hochwertige Objekteinrichtungen für die Bereiche Yachtenbau, Hotel- und Gaststätteneinrichtung, Laden-, Messe- und Wohnungsbau. Seit rund 30 Jahren besteht die vertrauensvolle Zusammenarbeit mit der Hasenkopf Industrie Manufaktur bei vielfältigen Projekten wie Theken- und Wandverkleidungen oder Waschtischen aus Mineralwerkstoff.

www.innenausbau-biermann.de

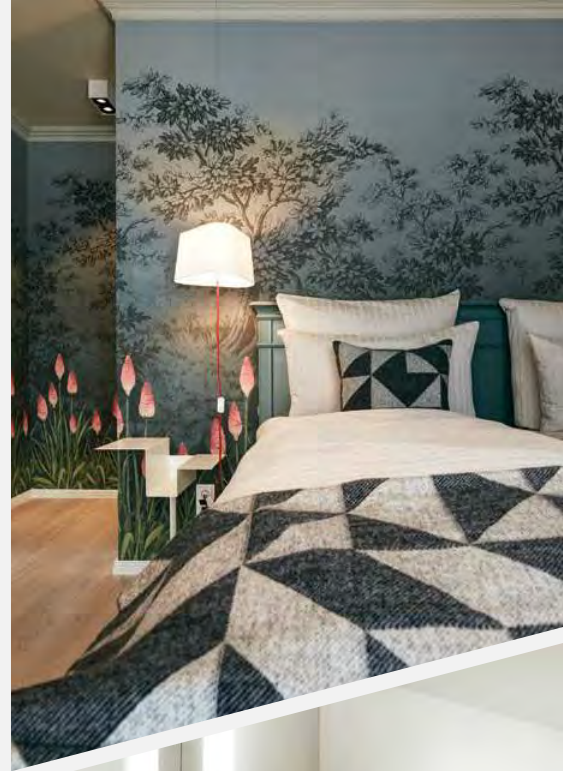
Das Team
von meierei
Innenarchitektur
I Design



PORTRÄT MEIEREI INNENARCHITEKTUR I DESIGN

Das Münchner Büro »meierei« ist ein 7-köpfiges Team aus Innenarchitekten, Industrie- und Kommunikationsdesignern, das seit 2003 vielfältige Projekte für Ausstellungen, Hotellerie, Ladenbau sowie im Wohnungsbau durchführt. Der kurze Name »meierei« steht als kleinster gemeinsamer Nenner für die Familiennamen der beiden Gründer Dorothee Maier und Andreas Utzmeier. »Wir bauen am liebsten im Bestand, legen das Potenzial der Gebäude frei und greifen dafür sowohl technisch als auch gestalterisch in die Gebäudesubstanz ein«, betonen die Gründer – perfekte Voraussetzungen für die erfolgreiche Renovierung des rustikalen Landhauses für das Steigenberger Hotel Treudelberg Hamburg.

www.meierei.org



LEICHTIGKEIT & DESIGN IM BAD

FOTOS
© Detoms Fotografie









BADDESIGN MIT HASENKOPF FUGENLOS & INDIVIDUELL NACH MASS

Der Stellenwert des Badezimmers hat sich in den letzten Jahrzehnten stark gewandelt – vom Nutzraum zur Wohlfühloase. Der Wunsch nach Individualität wird immer größer und die Badeinrichtung wird zeitgemäß auf die persönlichen Bedürfnisse abgestimmt. Durch den Einsatz von acrylgebundenen Mineralwerkstoffen wie beispielsweise Corian, Hi-Macs oder Miraklon lassen sich gerade im Sanitärbereich vielfältige Ideen umsetzen. Die thermische Formbarkeit, porenlose und haptisch angenehme Oberfläche, nahtlose Verarbeitung, umfangreiche Farbauswahl, leichte Reinigung und viele weitere Produktvorteile machen acrylgebundene Mineralwerkstoffe zur idealen Wahl für Waschtische, Duschen und Badewannen. Die Gießtechnik von Hasenkopf, eine Erweiterung zur klassischen Mineralwerkstoffverarbeitung, ermöglicht eine noch größere Formenvielfalt.

Für ein Privatbad hat der Mineralwerkstoffspezialist Hasenkopf in Zusammenarbeit mit dem Sanitärfachbetrieb individuell geplante Badeinrichtungen mit geschwungenen Formen realisiert. Badewanne und Dusche ziehen sich wie ein weißes Band durch den Raum. Der Übergang verläuft fließend bis hin zur Wandverkleidung. Mit seinen sanft gerundeten Ecken fügt sich auch der Doppelwaschtisch harmonisch in das Badezimmer ein. Eine Besonderheit ist die abgeschrägte Kante, die den Badmöbeln eine gewisse Leichtigkeit verleiht.

Als zuverlässiger Partner für Planer und Architekten sowie effizienter Zulieferer für Schreiner und Installateure arbeitet Hasenkopf mit seinen Kunden Hand in Hand – von der technischen Beratung während der Planungsphase bis hin zur Montageunterstützung.

PROJEKT MASTERBAD IM PRIVATHAUS

Objekt
Privatbad

Auftraggeber
Sanitär Schindler GmbH

Montageunterstützung
Hasenkopf Industrie Manufaktur

Waschtisch
umlaufender Rahmen in Corian Glacier White,
Waschbecken FMS10-50-32 in Miraklon Edelweiss,
Schubladen aus Massivholz Eiche mit Echtholz furnierter Front

Badewanne
Wannenkörper BWT-170-70 in Miraklon Edelweiss,
Verkleidung in Corian Glacier White,
Front und Nische in Eiche Echtholz furniert

Duschwanne
Duschwanne DW-RA-100-180 in Miraklon Edelweiss,
Rückwände, Ablagefach und Sitzbank in Corian Glacier White





◀ **DUSCHE MIT SITZBANK**
Die Sitzbank ist fugenlos mit der Duschwanne und den Rückwänden verbunden.

▲ **DOPPELWASCHTISCH**
Die softe Waschbeckenform FMS10 integriert sich perfekt in das Gesamtbild des Bades.

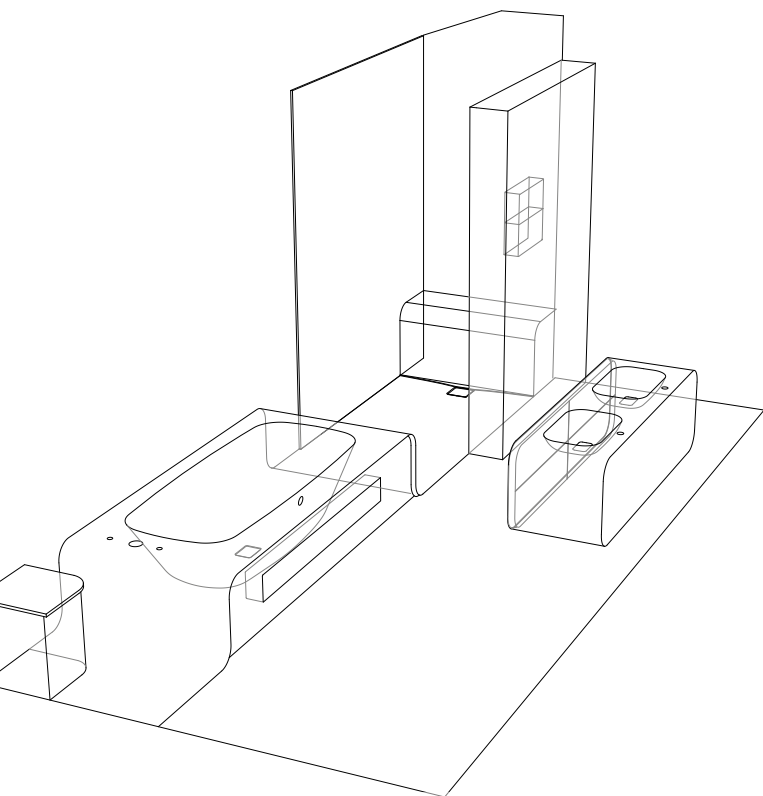
▲ **BADEWANNE MIT FACH**
Eine LED-Beleuchtung betont das Fach in der Badewannenverkleidung aus Eiche.



MAKING-OF PROJEKT MASTERBAD

FOTOS

© Hasenkopf Industrie Manufaktur



- 1 -
VON DER ANFRAGE BIS ZUR TECHNISCHEN ZEICHNUNG

Der Planer oder Architekt bespricht mit der Sanitärfirma Schindler und dem Hasenkopf-Team die Umsetzbarkeit seiner Ideen und die Materialauswahl. Anhand der Skizzen des Installateurs gibt Hasenkopf eine erste Kostenschätzung ab. Mit der Beauftragung wird vom Projektpartner das finale Aufmaß erstellt. Vor Produktionsbeginn fertigt Hasenkopf technische Konstruktionszeichnungen in 2D oder 3D an. Die Freigabe erfolgt durch den Sanitärbetrieb.



- 2 -
ZUSCHNITT

Im voll automatisierten Plattenlager der Firma Hasenkopf befinden sich bis zu 10.000 Mineral- und Holzwerkstoffplatten. An zwei angeschlossenen Sägen werden die Rohplatten auf das passende Maß zugeschnitten.



- 3 -
CNC-BEARBEITUNG

Moderne CAD-CAM-CNC-Technik ermöglicht eine zehntelmillimetergenaue Bearbeitung der Mineralwerkstoffelemente. Auf den 13 CNC-Bearbeitungszentren – 3-Achs wie 5-Achs – werden die Ausschnitte, Kantenradien, Unterkonstruktionen und Schablonen gefräst.



- 4 -
SCHABLONENBAU

Für jedes Formteil werden eigene MDF-Schablonen hergestellt. Ein präziser Schablonenbau ist unumgänglich, da selbst kleinste Unebenheiten das Mineralwerkstoffelement formen.



- 5 -
THERMISCHE VERFORMUNG

Bei der thermischen Verformung kommt es auf die richtige Temperatur an, die abhängig ist von der Farbe, Plattenstärke und Größe der zu formenden Elemente. Nach dem Abkühlen werden die Konturen nochmals umfräst. Die Einzelteile können miteinander verarbeitet und auf der bereits vorbereiteten Unterkonstruktion montiert werden.



- 6 -
VERKLEBUNG

Die geformten und gefrästen Einzelteile werden von Hasenkopf fugenlos zu größeren Segmenten verklebt. Für die Endmontage werden die bauseitigen Klebestöße exakt im Werk vorbereitet.



- 7 -
SCHUBLADENFERTIGUNG

Seit über 55 Jahren ist die Schubladenfertigung ein Standbein der Firma Hasenkopf. In handwerklicher Präzisionsarbeit werden Massivhölzer, MDF, Sperrholz und Spanplatten in jeder beliebigen Größe, Form und Stückzahl zu hochwertigen Schubladen verarbeitet.



- 8 -
FEINSCHLIFF

Nachdem alle Mineralwerkstoffbauteile verklebt wurden, erfolgt der Feinschliff in echter Handarbeit. Durch wiederholte Schleifvorgänge und unterschiedliche Schleiftechniken erhält der Mineralwerkstoff seine gewohnte, seidenmatte Oberfläche. Je nach Formensprache kann der Werkstoff auch matt, glänzend oder hochglänzend poliert werden.



▲
MONTAGE
Montagesysteme für Dusch- und Badewannen erleichtern den Aufbau.

FERTIGSTELLUNG
Der Kundenwunsch von einem fugenlosen Bad wurde Realität.





ALTBAU MIT CHARME

—
FOTOS
© Knocke Design



▲
STILVOLLE STADTVILLA
 Der Altbaucharakter blieb trotz Kernsanierung erhalten.

◀
WIE AUS EINEM GUSS
 Dusche & Badewanne verschmelzen zu einer fugenlosen Einheit.

IN DEM BELIEBTE HAMBURGER VILLENVORORT GROSS FLOTTBEK TRIFFT JUGENDSTIL AUF MODERNE. ZWEI MEHRFAMILIENHÄUSER WURDEN MODERNISIERT UND DIE BÄDER MIT EINER FUGENLOSEN KOMBINATION AUS BADEWANNE & DUSCHE AUSGESTATTET.

PROJEKT FLOTTBEKER ZWILLINGE

Projektort
 Groß Flottbek, Hamburg

Auftraggeber
 Flottbeker Zwillinge GmbH & Co. KG

Verarbeitung / Montage
 Johann Ropers Möbeltischlerei GmbH

Architektur / Design
 Querkopf GmbH & Co. KG

Verwendete Materialien
 Hi-Macs in Diamond White

Verwendeter Badewannentyp
 BWS-160-65 von Hasenkopf

Die Bäder integrieren sich mit ihrem Unikatcharakter bestens in das Erscheinungsbild der »Flottbeker Zwillinge« – zwei Stadt villen in der traditionell hanseatischen Bauweise. Die beiden Mehrfamilienhäuser wurden vom Unternehmen Querkopf erworben und saniert. Stuckelemente an den Wänden, antike Türen und eine luxuriöse Innenausstattung erwarten die neuen Wohnungseigentümer. Für den kompletten Innenausbau inklusive der Bäder war die Tischlerei Ropers verantwortlich. Besonders markant ist die Einheit aus Dusch- und Badewanne, die aussehen wie aus einem Guss. Durch eine Schattenfuge hebt sich das Duschpodest mit einer Höhe von 17 cm und die Badewanne mit 90 cm vom warmen Parkettboden ab. »Wir haben jemanden gesucht, der nach unseren Vorstellungen eine fugenlose Kombination aus Dusche und Badewanne umsetzen kann«, reflektieren die beiden Architekten und Unternehmer Wasfy Taha und Fionn Mögel. Dabei kam Hasenkopf ins Spiel. Wenn keine Standardgrößen in Frage kommen, fertigt der Mineralwerkstoffspezialist schon ab einem Stück eine millimetergenau passende Dusche an. So wurden fünf Wohnungen mit individuellen Dusch- und Wannenkombinationen ausgestattet. Christophorus Schwarz, Projektleiter der Tischlerei Ropers, betont: »Seit vielen Jahren ist die Firma Hasenkopf ein zuverlässiger und kompetenter Partner mit höchstem Qualitätsanspruch. Das spiegelt sich sowohl in der Planung als auch in der Durchführung der Projekte wieder«.

Unsere Partner

—
v.l.: Christophorus
Schwarz, Projektleiter
und Frank Ropers,
Geschäftsführung



PORTRÄT

JOHANN ROPERS MÖBELTISCHLEREI GMBH

Die Tischlerei Ropers ist ein familiengeführtes Unternehmen in der 4. Generation, deren Kernkompetenz in der Möbelfertigung liegt. Mit 20 Mitarbeitern gestaltet die Tischlerei Empfangstresen, Praxis-, Büro- und Hoteleinrichtungen bis hin zum kompletten Umbau im Innenbereich. Auf dem über 4.000 m² großen Firmengelände in Ahlerstedt-Kakerbeck kommen für die Fertigung exklusiver Möbel moderne CNC-Bearbeitungszentren und Anlagen für Oberflächenbeschichtungen zum Einsatz. Seit rund 20 Jahren arbeitet die Tischlerei Ropers bei den unterschiedlichsten Projekten mit Hasenkopf als Zulieferer für Schubladen und Mineralwerkstoffelemente zusammen.

www.ropers-gmbh.de



v.l.: Wasfy
Taha und
Fionn Mögel,
beide Grün-
der & Inhaber

PORTRÄT QUERKOPF GMBH & CO. KG

Querkopf Architekten wurde 2011 von Fionn Mögel und Wasfy Taha mit Sitz in Hamburg Winterhude gegründet. Seit 2013 projiziert und entwickelt das Team aus 2 Gesellschaftern und 4 Angestellten eigene Projekte, die von der Querkopf Invest GmbH verwaltet werden. Die »Flottbeker Zwillinge«, zwei Stadtvillen im Hamburger Viertel Groß Flottbek, wurden ebenfalls von Querkopf erworben, kernsaniert und stilvoll ausgestattet. »Ziel ist es«, so Fionn Mögel und Wasfy Taha, »individuelle Architektur zu machen, die nicht von der Stange kommt«. Nicht nur Ästhetik und Qualität stehen dabei im Fokus ihrer Arbeit, sondern auch die Wirtschaftlichkeit und Abwicklung der Baustellen.

www.querkopf-architekten.de





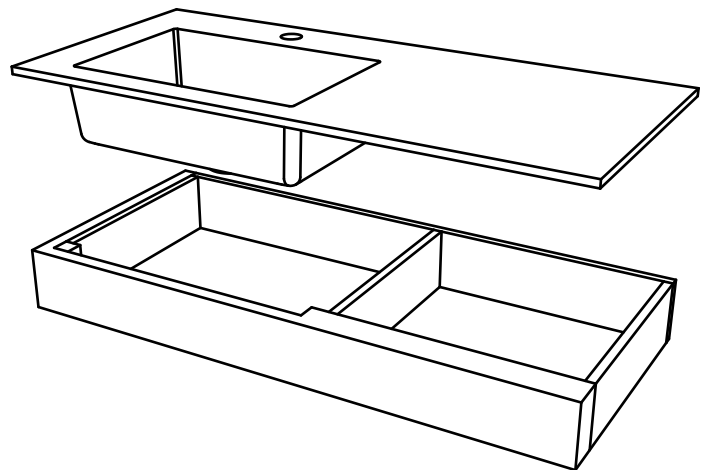
ZULIEFERTEILE EINZELSTÜCKE & SERIEN

FOTOS
© Detoms Fotografie



—
**WASCHTISCHPLATTE ALS ZULIEFERTEIL
VON HASENKOPF FÜR DAS HANDWERK**
Der Schreinermeister fertigte eine Auflage
aus Lärchenholzbalken und montierte die
Mineralwerkstoffplatte mit dem fugenlosen
Becken.

Waschtischplatten mit fugenlos eingebauten Becken, montagefertige Duschen, Badewannen, Thekenverkleidungen, Arbeitsflächen, Fensterbretter und vieles mehr fertigt Hasenkopf kommissionsweise bereits ab einem Stück. Mit dem Mineralwerkstoffverarbeiter als Partner im Hintergrund können sich Handwerksbetriebe wie Schreiner, Tischler, Monteure oder Sanitärinstallateure ganz auf ihre Kernaufgaben konzentrieren. Die Zulieferteile aus Mineralwerkstoff wie Corian, Hi-Macs, Geta-core, Krion, uvm. werden montagefertig – und wenn gewünscht – direkt auf die Baustelle geliefert. Bereits in der Planungsphase unterstützt Hasenkopf Planer und Verarbeiter mit einer fachmännischen Beratung durch den Außen- und Innendienst, um Einzelstücke, Projekte oder ganze Serienfertigungen hochwertig umzusetzen.



ZULIEFERTEIL WASCHTISCHPLATTE MIT BECKEN

Waschtischplatte

Corian in Glacier White mit 12 mm Stärke
Maße: 1500 x 520 mm (B x T)

Waschbecken

FMP-40-26 in Miraklon Edelweiss passend zu
Corian Glacier White
Maße: 400 x 260 x 120 mm (B x T x H)

Verarbeitung des Waschtischs

Fugenlose Verbindung von Waschtischplatte &
Becken, Maße exakt nach Kundenwunsch

EXKLUSIVE BÄDER FÜR JEDEN STIL

FOTOS
© M-Quadrat Tischlerei





▲
WIE AUS EINEM GUSS
 Waschtisch und Badewanne sind gekonnt zu einer Einheit verbunden.

◀
CORIAN & ALTHOLZ
 Der weiße Waschtisch hebt sich klar von den Möbelfronten und Wandverkleidungen aus Eiche rustikal ab.

ZU BEGINN DER PLANUNGEN VON M-QUADRAT STEHT DIE IDEE VOM PERFEKTEN WOHNRAUM. VON DER KÜCHE ÜBER DIE GARDE-ROBE BIS ZUM BADEZIMMER SETZT DIE 2-MANN-TISCHLEREI EXKLUSIVE KUNDENWÜNSCHE IN DIE REALITÄT UM UND VERTRAUT DABEI AUF VERLÄSSLICHE ZULIEFERSPEZIALISTEN WIE HASENKOPF.

PROJEKT HANDWERK IM BADEZIMMER AM BODENSEE

Projektorte
 Bodenseeregion, Westösterreich, Südtirol

Endkunde
 Privatpersonen

Planendes & ausführendes Unternehmen
 M-Quadrat Tischlerei GmbH

Verwendete Materialien
 Badelemente aus Corian in Glacier White
 Schubladen aus Massivholz Nussbaum

Verwendeter Badewannentyp
 BWS-160-65 von Hasenkopf

Rund um den Bodensee in Vorarlberg, Tirol und Südtirol plant und realisiert die Tischlerei M-Quadrat individuelle Wohnräume für anspruchsvolle Privatkunden. »Unsere Kunden legen sehr viel Wert auf Qualität, Design und Funktionalität im Alltag«, betont der geschäftsführende Gesellschafter Edi Dizdaric. In der 250 m² großen Tischlerwerkstatt lässt die Möbelmanufaktur Wohnräume wahr werden. Damit sich der 2-Mann-Betrieb voll und ganz auf die Kernkompetenz in der 3D-Planung, Möbelfertigung und Montage konzentrieren kann, arbeiten Edi Dizdaric und Janez Konzelj eng mit einem Partnernetzwerk im Hintergrund zusammen. Auf der Bestellliste des Zulieferspezialisten Hasenkopf stehen unter anderem Waschtische mit einem filigranen Korpusrahmen aus Mineralwerkstoff, Badewannen mit fugenlos integrierten Ablagefächern oder fingergezinkte Massivholzschränke für einen Kleiderschrank. »Da wir unseren Kunden gegenüber ein 10-jähriges Qualitätsversprechen geben, stellen wir auch höchste Ansprüche an Zukaufteile wie Waschtische aus Corian von Hasenkopf«. M-Quadrat schätzt die hohe Verarbeitungsqualität und die perfekte Zusammenarbeit mit dem Außendienstmitarbeiter für Österreich, der als kompetenter Ansprechpartner bei gemeinsamen Projekten jederzeit beratend zur Seite steht.







—
SCHREINERQUALITÄT
Gezinkte Massivholzschub-
laden von Hasenkopf.

PRIVAT / BAD – HANDWERK IM BADEZIMMER AM BODENSEE

v.l.: Edi Dizdagic
Geschäftsf. Gesellschafter und
Janez Kozelj,
Tischlermeister



PORTRÄT M-QUADRAT TISCHLEREI GMBH

Bei M-Quadrat ist der Name Programm: »Möbel und Mehr« bietet der 2-Mann-Betrieb von Edi Dizdagic und Janez Kozelj. Als Maschinenbaukonstrukteur und Tischlermeister erstellen sie Gesamtkonzepte für Einfamilienhäuser, Penthouse-Wohnungen und andere Wohnobjekte. Der Schwerpunkt liegt in der CAD-gestützten Planung und Visualisierung der Räume. Von der Konstruktion des Wunschmöbels bis zur Auswahl der Bodenbeläge, Tapeten, Vorhänge, LED-Lichttechnik uvm. bieten sie ihren Kunden einen umfassenden Service. In einer eigenen Tischlerwerkstatt am Firmensitz Dornbirn werden seit 2009 die geplanten Einrichtungsgegenstände umgesetzt.

www.m-quadrat.co.at



CORONA-SCHUTZ BAYERISCHER LANDTAG

FOTOS

© Hasenkopf Industrie Manufaktur







—
DIE TRENNWÄNDE
werden in speziellen Aufbe-
wahrungsboxen gelagert.



—
MODULARES SYSTEM
 Das variable Trennwandsystem lässt sich schnell auf-, ab- und umbauen.

PROJEKT
CORONA-SCHUTZ
BAYERISCHER LANDTAG

Projektort
 München, Deutschland

Endkunde
 Freistaat Bayern vertreten durch den Bayerischen Landtag

Ausführendes Unternehmen
 Hasenkopf Industrie Manufaktur

Baureferentin
 Margot Meuer, Bayerischer Landtag

Verwendete Materialien
 Verbinder aus Hi-Macs in Toffee Brown
 Trennwände aus transparentem Acrylglas

DANK EINES CORONA-SCHUTZKONZEPTS KÖNNEN IM PLENARSAAL DES BAYERISCHEN LANDTAGS ALLE ABGEORDNETEN SICHER TAGEN. DAZU SIND ALLE TISCHE MIT EINEM VARIABLEN TRENNWANDSYSTEM AUS HOCHWERTIGEM ACRYLGLAS AUSGESTATTET.

Ob an der Supermarktkasse, im Restaurant oder im Büro – vielerorts wurden in den vergangenen Monaten umfassende Hygienekonzepte eingeführt und Trennwände als Corona-Schutz installiert. Damit die 205 Abgeordneten im Bayerischen Landtag Sitzungen vor Ort abhalten können, hat die Hasenkopf Industrie Manufaktur den Plenarsaal mit einem variablen Trennwandsystem ausgestattet. Jeder Sitzplatz ist dreiseitig mit Acrylglasscheiben umgeben, die dank eines Stecksystems mit wenigen Handgriffen auf-, ab- und umgebaut werden können. Für das modulare System wurden rund 670 Acrylglasscheiben sowie zusätzlich 500 Profile und Verbinder aus dem Mineralwerkstoff Hi-Macs angefertigt. Je nach Belegung des Plenarsaals ist jede zweite seitliche Trennwand herausnehmbar. In speziellen Aufbewahrungskisten können die Trennwände und Ersatzteile eingelagert werden.





EINE BURG AUS CORIAN

FOTOS

© Peter Leiter / Museumsverein Burg Heinfels

© A. Zeidler / Museumsverein Burg Heinfels





BURG HEINFELS

Das Corian-Modell ist eine realitätsgetreue Nachbildung.

AUF EINEM GRÜNEN HÜGEL THRONEN DIE BURGMauern UND FESTUNGSTÜRME DER BURG HEINFELS. DAS CORIAN-MODELL IM BURGMUSEUM IST DEM ORIGINAL ZUM VERWECHSELN ÄHNLICH.

Nach rund drei Jahrhunderten Dornröschenschlaf wurde die mittelalterliche Burg Heinfels revitalisiert, um die Burganlage wieder für die Öffentlichkeit zugänglich zu machen. Der Hauptdarsteller des neu eröffneten Burgmuseums misst gerade einmal 94 cm Länge, 59 cm Breite und ist zwischen 10 cm und 25 cm hoch: Die realitätsgetreue Nachbildung der historischen Burganlage wurde von der Hasenkopf Industrie Manufaktur aus dem Mineralwerkstoff Corian in Cameo White gefertigt. Auf dem grünen Hügel aus MDF können die Mauern und Türme beliebig auf- und abgebaut werden, um die Entstehungsgeschichte der Burg zu inszenieren. Der Entwurf für dieses einzigartige Ausstellungsobjekt stammt von Roland Stecher, Inhaber seines gleichnamigen Designbüros. Mit dem Innenausbau der Besucherbereiche wurde die Tischlerei Raidel aus Vorarlberg beauftragt. Neben dem Burgmodell gehörten noch diverse Vitrinen, Pulte, Fototafeln uvm. zur Gesamtleistung der Projektpartner – allesamt gefertigt aus weißem Mineralwerkstoff. »Die Museumseinrichtung soll sich wie ein weißer Faden durch die Burg ziehen«, erklärt Roland Stecher. Peter Raidel fügt hinzu: »Corian ist für die Präsentation der Ausstellungsexponate das richtige Material. Der Werkstoff wurde unter anderem wegen seiner weich anfühlenden Oberfläche, thermischen Formbarkeit und der Möglichkeit der fugenlosen Verklebung ausgewählt«. Eine besondere Herausforderung stellten die Maßgenauigkeit und engen Radien der kleinen Burgtürme dar. Die Tischlerei Raidel vertraute dabei auf die langjährige Erfahrung von Hasenkopf in der CNC-Bearbeitung und lobt die »erstklassige Qualität und Zuverlässigkeit trotz des kurzfristigen Ausführungszeitraums«.

PROJEKT MUSEUM BURG HEINFELS

Projektort
Heinfels, Osttirol, Österreich

Endkunde
Museumsverein Burg Heinfels

Ausführendes Unternehmen
Raidel GmbH Tischlerei

Design
Roland Stecher

Verwendete Materialien
Corian in Cameo White

Unsere Partner

v.l.: Pascal Raidel,
Peter Raidel und
Daniel Raidel



PORTRÄT RAIDEL GMBH TISCHLEREI

Seit 1965 ist die Tischlerei Raidel auf die individuelle Möbel- und Küchenfertigung spezialisiert. Die beiden Inhaber des Familienbetriebs, Peter und Daniel Raidel, arbeiten heute mit 15 Mitarbeitern auf 1.500 m² Produktionsfläche am Firmensitz Mäder im österreichischen Vorarlberg. »Die Leidenschaft zum Naturprodukt Holz und zu Möbeln mit Designcharakter treiben uns an«, erzählen Peter und Daniel Raidel. Sowohl private als auch gewerbliche Kunden profitieren von der handwerklichen Qualität gepaart mit der Leistungsfähigkeit der Produktionsanlagen der Tischlerei. Wo Mineralwerkstoff gefordert ist, arbeitet die Tischlerei seit rund 8 Jahren mit Hasenkopf zusammen.

www.raidel.at



Roland Stecher,
Inhaber

PORTRÄT ATELIER STECHER

»Ich bewege mich immer an der Grenze zwischen Wissenschaft, Design und Kunst«, beschreibt Roland Stecher seine Arbeit. 1988 gründete er im Vorarlberger Wirtschaftspark sein eigenes Designbüro mit dem Schwerpunkt Identity Design. Er beantragte in den folgenden Jahren mehrere Möbelpatente und Gebrauchsmuster. In Zusammenarbeit mit Thomas Matt widmet er sich heute der Szenografie von Ausstellungen und Museen sowie der Gestaltung von Markendesign und ist nebenbei als Künstler tätig. Sein Atelier Stecher in Götzis ist ausgezeichnet mit mehreren Staatspreisen und seine Arbeiten sind in einer Vielzahl von Publikationen dokumentiert.

www.stecher.at



schickt

Du lenkst

Du bist geschickt

Mit viel Wissen

Du lenkst

Du lenkst

WISSENSCHAFT AN BORD

FOTOS

© Oschatz Visuelle Medien

© experimenta gGmbH

Du hältst durch

Du



Du denkst mit



▲
FACETTENOPTIK
 Die Hi-Macs-Elemente
 sind auf Gehrung verklebt.

INTERAKTIVE STATIONEN
 An Bord der MS experimenta auf
 Entdeckungsreise gehen. ▼





SCHWIMMENDE
BOTSCHAFTERIN
Wissens- und
Erlebniswelt

SPANNENDE WORKSHOPS UND INTERAKTIVE MITMACHSTATIONEN AUF DER MS EXPERIMENTA LADEN BESUCHER UND BESUCHERINNEN ZUM ENTDECKEN EIN. ALS SCHWIMMENDE BOTSCHAFTERIN DES SCIENCE CENTERS EXPERIMENTA HEILBRONN TOURT DAS MOTOR-SCHIFF DURCH GANZ DEUTSCHLAND.

Das Science Center experimenta in Heilbronn bietet eine einzigartige Wissens- und Erlebniswelt für wissbegierige Menschen. In hochwertig ausgestatteten Laboren, auf vier Ausstellungsebenen und in einem Science Dome können Besucher und Besucherinnen viel Spannendes selbst entdecken und ausprobieren. Als schwimmender Markenbotschafter ging die MS experimenta 2020 auf Reise und tourt durch ganz Deutschland. Unter der Projektleitung von Markus Graf gestaltete das Büro zwo/elf die komplette Inszenierung des 105 m langen Schiffes mitsamt den 21 Mitmachstationen. »Der Ausbau eines Schiffes wie der »MS experimenta« ist in der Planung und Realisierung eine Herausforderung. Deshalb ist es wichtig, auf die richtigen Partner zu setzen«, betont Markus Graf. In nur zwei Monaten führte die Schreinerei Wimmer-Huber den Innenausbau aus – inklusive der Wandverkleidungen und diverser Ausstellungsmöbel. Für die interaktiven Mitmachstationen fiel die Materialwahl auf den acrylgebundenen Mineralwerkstoff Hi-Macs in Midnight Grey. Die Schreinerei Wimmer-Huber holte die Hasenkopf Industrie Manufaktur mit ins Boot und beauftragte den langjährigen Partner mit der Herstellung der Möbelverkleidungen. Die dunkelgrauen Möbelfronten in Facettenoptik wurden von Hasenkopf millimetergenau auf Gehrung verarbeitet. Diverse Hi-Macs-Elemente wie eine Deutschlandkarte oder Rückwandverkleidungen sind mehrfach verklebt. Der dunkle Farbton erfordert eine große Sorgfalt bei der Verklebung und den Schleifarbeiten. Ulrich Wimmer erklärt: »Wir arbeiten gerne mit Hasenkopf Hand in Hand und greifen dabei auf die langjährige Erfahrung in der Verarbeitung von Premiumwerkstoffen zurück«.

PROJEKT MS EXPERIMENTA – EIN GANZES SCHIFF VOLLER DU

Objekt

Schiff MS experimenta

Endkunde

experimenta gGmbH

Ausführendes Unternehmen

Schreinerei Wimmer-Huber GmbH

Architekten

zwo/elf

Verwendete Materialien

Hi-Macs in Midnight Grey



Unsere Partner



v.l.: Ursula Huber
und Ulrich Wimmer,
Geschäftsführung

PORTRÄT

SCHREINEREI WIMMER-HUBER GMBH

Für Ursula Huber und Ulrich Wimmer steht die Erfüllung der Kundenwünsche im Zentrum ihrer Aufmerksamkeit: »Deshalb konzentrieren wir uns auf eine intensive Beratung und fertigen auf Wunsch ganz individuelle Werkstücke an. Denn nicht jedes Standardteil kann den Kundenwünschen gerecht werden«. Seit über 20 Jahren leiten die beiden Schreinermeister den 1957 gegründeten Betrieb im bayerischen Niedertaufkirchen. Mit 13 Mitarbeitern erschaffen sie Objekteinrichtungen für Banken, Museen und Ausstellungen oder übernehmen die Abwicklung des gesamten Innenausbaus. Die partnerschaftliche Zusammenarbeit mit Hasenkopf besteht schon seit einigen Jahrzehnten.

www.wimmer-huber.de



—
Markus Graf,
Ausstellungs-
gestaltung
© Janik
Gensheimer

PORTRÄT ZWO/ELF

zwo/elf ist ein interdisziplinär tätiges Gestaltungsbüro mit den drei Schwerpunkten Architektur, Ausstellung und Grafikdesign. Räumlichkeiten, die eine Geschichte oder Wissenschaft näher bringen, gehören zu ihren Leidenschaften. Dabei werden klassische Ausstellungselemente mit multimedialer und digitaler Darstellung kombiniert. Zielgruppenorientiert erschafft zwo/elf Ausstellungen und Museen, die mit allen Sinnen wahrgenommen werden können. Das Team engagiert sich neben den ansprechenden Projektrealisierungen auch in kulturellen Bereichen. Den Einsatz zur Erhaltung alter Gebäude mit innovativen Gestaltungsmöglichkeiten zeigt das Beispiel »Alter Schlachthof Karlsruhe«. Seit 2011 ist dort auch der Sitz des Büros.

www.zwo-elf.de





EINE KÜCHE WIE EIN FELS

—
FOTOS

© Florian Holzherr

© Brückner Architekten GmbH





—
CORIAN-KÜCHENINSEL
Die Form imitiert die Felsen
des Tiroler Bergmassivs
»Wilder Kaiser«.

INSPIRIERT VON DEM ATEMBERAUBENDEN PANORAMABLICK AUF DAS BERGMASSIV DES »WILDEN KAISERS« ENTSTAND EIN EXKLUSIVES WOHNHAUS IM BAYERISCHEN OBERAUDORF. EIN BESONDERES HIGHLIGHT IST DER GEWINKELTE, GRAUE KÜCHENBLOCK AUS MINERALWERKSTOFF IM OFFEN GESTALTETEN WOHNRAUM.

Am Ortsrand der Gemeinde Oberaudorf liegt eine Villa mit dem Projekttitel »Shine on«. Entworfen und realisiert wurde das Objekt von der Brückner Architekten GmbH. »Das gesamte Innenraumkonzept leitet sich in Farbe und Formensprache von der Anmutung der untergehenden Sonne in den Bergen ab«, erklärt Innenarchitektin Susanne Brückner, »die kühlen Grautöne, kombiniert mit den warmen orangenen Akzenten ergeben das perfekte Zusammenspiel aus edel und erhaben, warm und behaglich«. Der Mittelpunkt des offen gestalteten Wohnraums ist eine gewinkelte Kücheninsel, welche die Form eines Felsens wiedergibt. Für die Verkleidung des Küchenblocks wurde ein Grauton aus der Farbkollektion des Mineralwerkstoffs Corian ausgewählt. Die Verarbeitung der polygonalen Oberflächen aus Corian Deep Titanium erfolgte im Werk der Firma Hasenkopf, die seit Jahrzehnten eng mit der Schreinerei Brandl zusammenarbeitet. Inhaber Bernhard Brandl begründet die langjährige Partnerschaft mit dem Zulieferspezialisten durch die unkomplizierte Abwicklung bei solchen Aufträgen: »Der Austausch von CAD-Daten und die fachliche Beratung ist zu unserer vollsten Zufriedenheit«. Um das vorgegebene Design mit den gewünschten Funktionen zu vereinen, waren Sonderanfertigungen wie asymmetrische Schubladen oder eine maßgefertigte Küchenspüle herzustellen. Eine Waschbeckennische in Hi-Macs Orange war für Hasenkopf ebenfalls Teil des Auftrags und wurde in die von der Schreinerei Brandl maßgefertigten Einbaumöbel montiert.

PROJEKT KÜCHE ALS POLYGONALES SHOWELEMENT

Projektort
Oberaudorf, Deutschland

Objekt
»Shine on« Privates Wohnhaus

Ausführendes Unternehmen
Schreinerei Brandl GmbH

Architektur / Design
Brückner Architekten GmbH

Verwendete Materialien
Corian in Deep Titanium
Hi-Macs in Orange



Unsere Partner



Bernhard Brandl,
Inhaber

PORTRÄT SCHREINEREI BRANDL GMBH

Die Leidenschaft der Schreinerei Brandl ist die Anfertigung individueller Möbel und Objekteinrichtungen für private und gewerbliche Auftraggeber im In- und Ausland. Mit modernen Produktionsanlagen und perfekter Handwerkstradition produziert das 14-köpfige Team unter anderem maßgefertigte Küchen, Thekenanlagen und Einbaumöbel. Seit 1997 wird der Familienbetrieb von Schreinermeister Bernhard Brandl geführt und kontinuierlich erweitert. Die heutige Produktionsfläche beträgt 1.600 m². Theken, Wandverkleidungen, Küchenarbeitsflächen und Waschtische aus Corian und Hi-Macs bestellt die Schreinerei seit über 25 Jahren bei der Hasenkopf Industrie Manufaktur.

www.brandl-schreinerei.de



—
Susanne
Brückner,
Inhaberin

PORTRÄT BRÜCKNER ARCHITEKTEN GMBH

»Unsere Stärke liegt vor allem in der Gestaltung hochmoderner Office-Welten, in denen Büro und Arbeiten zum Erlebnis werden«, betonen Laurent und Susanne Brückner. Vor 16 Jahren übernahm Laurent Brückner das in München ansässige Architekturbüro von seinem Vater Wolfgang. Zusammen mit seiner Frau und Geschäftspartnerin Susanne baute er eine eigene Innenarchitekturabteilung auf und vereint somit das Know-how aus beiden Bereichen in einem Büro. Über 45 Mitarbeiter erarbeiten ganzheitliche Konzepte mit einer jeweils auf den Kunden zugeschnittenen, individuellen Story. Zu den Referenzen zählen Global Player wie Kraft Foods, Mondelez, Google, Danone und die Allianz.

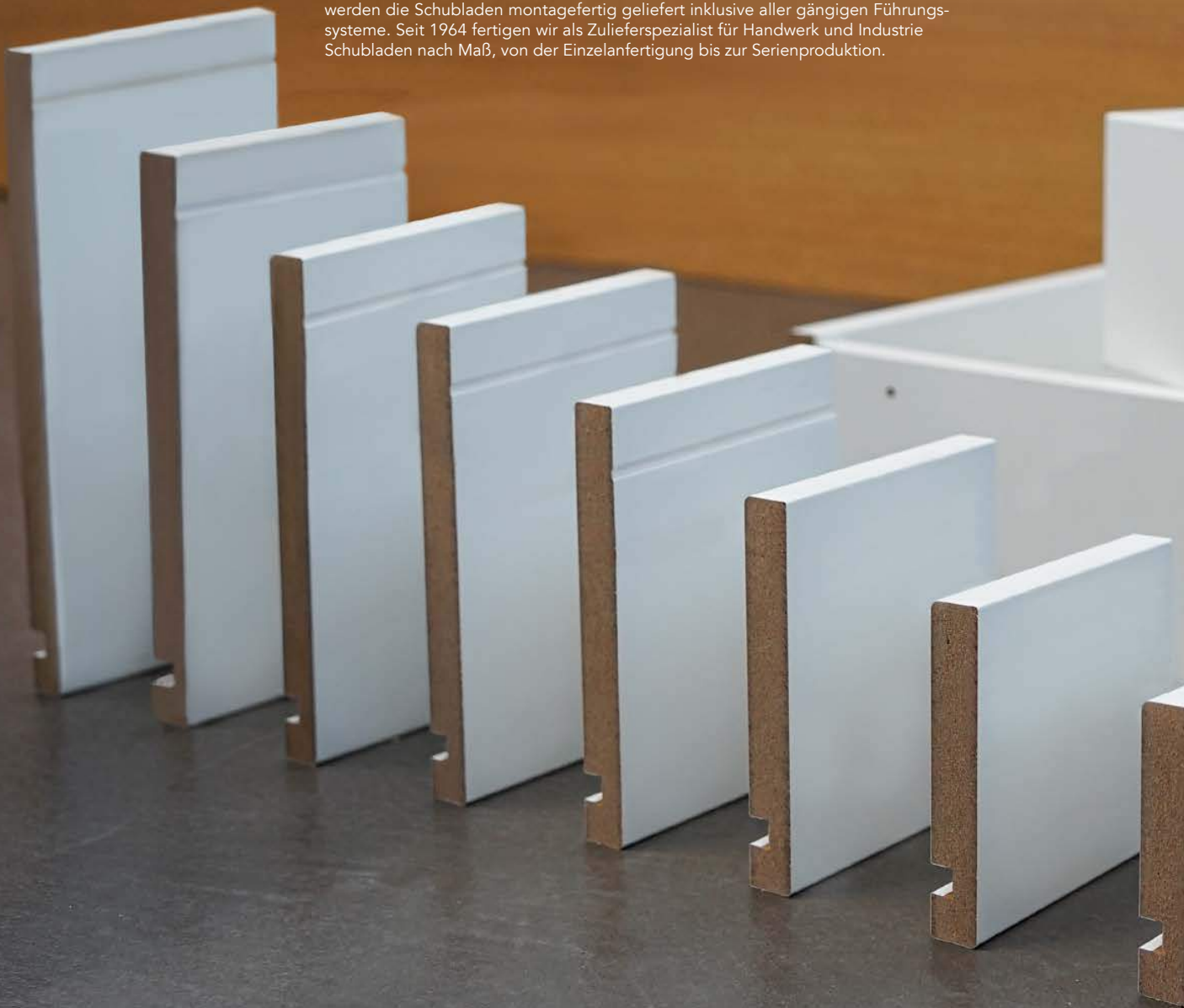
www.bruecknerarchitekten.com



SCHUBLADEN VON HASENKOPF

Hochwertige MDF-Mantelprofile in Materialstärke 15,5 mm
für 8 verschiedene Höhen: 80, 100, 120, 140, 160, 180, 220 und 260 mm

Schreinermöbel zeichnen sich durch eine hohe Verarbeitungsqualität und Beständigkeit der verwendeten Materialien aus – bis ins kleinste Detail. Deswegen passen wir für unsere Schubladen aus Schreinerhand das Sortiment an und »verstärken« unsere MDF-Mantelprofile von 12,5 mm auf 15,5 mm. Durch den hochwertigen MDF-Kern und einen stabilen, beschichteten Boden ist eine langlebige Konstruktion gewährleistet. Unsere MDF-Schubladen bieten wir standardmäßig in der Farbe Weiß und in 8 verschiedenen Höhen an. Neben Schubladen aus MDF verarbeiten wir auch Massivholz, Sperrholz sowie beschichtete Spanplatten. Auf Wunsch werden die Schubladen montagefertig geliefert inklusive aller gängigen Führungssysteme. Seit 1964 fertigen wir als Zulieferspezialist für Handwerk und Industrie Schubladen nach Maß, von der Einzelanfertigung bis zur Serienproduktion.





COCCALIF TOUR





GENÜSSLICHER EMPFANG

FOTOS

© Lindt Chocolate Competence Foundation

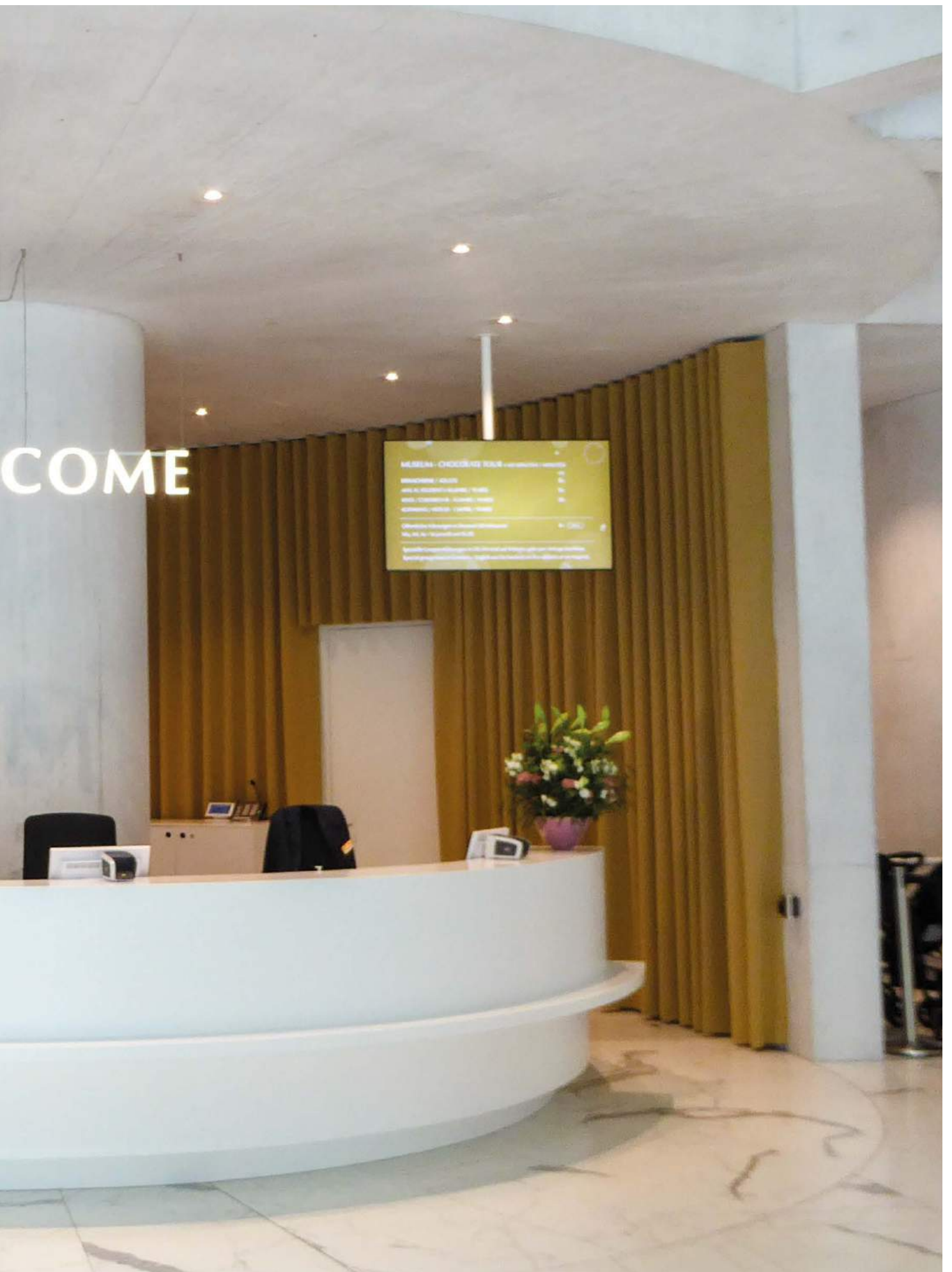
© Hasenkopf Industrie Manufaktur

© Walter Mair



COME

MUSEUM - ONDERS TOE
PROGRAM - 10:00
10:15 - 10:30
10:30 - 10:45
10:45 - 11:00
11:00 - 11:15
11:15 - 11:30
11:30 - 11:45
11:45 - 12:00
12:00 - 12:15
12:15 - 12:30
12:30 - 12:45
12:45 - 13:00
13:00 - 13:15
13:15 - 13:30
13:30 - 13:45
13:45 - 14:00
14:00 - 14:15
14:15 - 14:30
14:30 - 14:45
14:45 - 15:00
15:00 - 15:15
15:15 - 15:30
15:30 - 15:45
15:45 - 16:00
16:00 - 16:15
16:15 - 16:30
16:30 - 16:45
16:45 - 17:00
17:00 - 17:15
17:15 - 17:30
17:30 - 17:45
17:45 - 18:00
18:00 - 18:15
18:15 - 18:30
18:30 - 18:45
18:45 - 19:00
19:00 - 19:15
19:15 - 19:30
19:30 - 19:45
19:45 - 20:00
20:00 - 20:15
20:15 - 20:30
20:30 - 20:45
20:45 - 21:00
21:00 - 21:15
21:15 - 21:30
21:30 - 21:45
21:45 - 22:00
22:00 - 22:15
22:15 - 22:30
22:30 - 22:45
22:45 - 23:00
23:00 - 23:15
23:15 - 23:30
23:30 - 23:45
23:45 - 24:00





LINDT CHOCOLATE
COMPETENCE FOUNDATION
Das Lindt Schokoladenmuseum ist
eine beliebte Attraktion bei Schoko-
ladenliebhabern.

AUF FASZINIERENDE ART UND WEISE DREHT SICH IM NEUEN
GEBÄUDE »LINDT HOME OF CHOCOLATE« ALLES UM SCHOKOLADE.
DIE PRODUKTE VON LINDT & SPRÜNGLI SIND IN MEHR ALS 120
LÄNDERN ERHÄLTICH UND WELTWEIT BEKANNT.

PROJEKT LINDT HOME OF CHOCOLATE

Projektort
Kilchberg, Schweiz

Endkunde
Lindt Chocolate Competence Foundation

Ausführendes Unternehmen
Pianorm Innenausbau AG

Architektur
Christ & Gantenbein

Verwendete Materialien
Corian in Glacier White

Am Ufer des Zürichsees befindet sich der Hauptsitz des 1845 gegründeten Schweizer Chocolatiers Lindt & Sprüngli. Die historischen Bauwerke der Fabrik und Lagerhallen wurden mit dem von Christ & Gantenbein entworfenen »Lindt Home of Chocolate« erweitert. Der neue Gebäudekomplex beherbergt neben einem Schokoladenmuseum, Café und Shop auch Forschungs- und Entwicklungseinrichtungen für zukünftige Schokoladenkreationen. Emanuel Christ, Founding Partner des Architekturbüros, fasst zusammen: »Wir haben ein Gebäude entworfen, welches das ›Erlebnis Schokolade‹ vielfältig zelebriert.« Im weiträumigen Atrium – 64 m lang, 15 m hoch und 13 m breit – begrüßt ein überdimensionaler Schokoladenbrunnen die Besucher. Die kreisrunde Theke, die sich unmittelbar in der Nähe des Brunnens befindet, empfängt die Besucher und Besucherinnen auf eindrucksvolle Art und Weise. »Der Empfang soll in die Gebäudestruktur integriert sein«, betont Barbara



—
EINZELANFERTIGUNG
Die Waschbeckenform ist
eine Sonderanfertigung nach
Vorgabe der Architekten.

Müller, Inhaberin der Pianorm AG. Die weiße, fugenlose Empfangstheke aus Corian Glacier White greift daher die Form der runden Betontragwerke auf. Mit einem Durchmesser von rund 6 Metern wurde sie in 4 Teilen geliefert und von Pianorm vor Ort verklebt. »Wir haben die 3D-CAD-Daten an Hasenkopf übermittelt. Das Hasenkopf-Team hat in der Verformung und mit ihrer 5-Achs-CNC-Technik in der Verarbeitung exakte Vorarbeit geleistet. Somit passten die Elemente millimetergenau«, beschreibt Fredy Müller. Details wie die Auskrugung zur Taschenablage oder der zurückspringende Sockel machen die Theke funktional. Im Sanitärbereich kam ebenfalls Mineralwerkstoff für die Waschtischanlagen zum Einsatz. Durch die Fugenlosigkeit und porenlose Oberfläche ist das Material gerade für hoch frequentierte, öffentliche Bereiche sehr geeignet. Das Design des Waschtisches ebenso wie die individuelle Waschbeckenform stammen von Christ & Gantenbein. Nach Vorgaben fertigte Hasenkopf die Waschtischanlagen mit Müllabwurfschacht, Nischenrückwand und Ablage, die von Pianorm montiert wurden.

Unsere Partner

v.l.: Barbara Müller
und Fredy Müller,
beide Inhaber



PORTRÄT PIANORM INNENAUSBAU AG

Für Auftraggeber aus dem Raum Zürich, Winterthur und dem Zürcher Oberland fertigt die Pianorm Innenausbau AG seit über 50 Jahren hochwertige Schreinermöbel. Das Unternehmen mit 22 Mitarbeitern wurde 2016 von Barbara und Fredy Müller übernommen. Am Standort Illnau entstehen auf 1.400 m² Produktionsfläche Schränke, Küchen, Badmöbel, Türen und Spezialanfertigungen für Empfangsbereiche und den exklusiven Innenausbau. Seit rund 12 Jahren bezieht die Schreinerei Waschtische und Empfangsmöbel aus Mineralwerkstoff von Hasenkopf. Die schnelle zeitliche Taktung und eine zuverlässige Abwicklung waren Entscheidungskriterien für eine Zusammenarbeit.

www.pianorm.ch

v.l.: Christoph Gantenbein und Emanuel Christ, beide Founding Partner
© Gabriel Hill



PORTRÄT CHRIST & GANTENBEIN AG

Das 1998 von Emanuel Christ und Christoph Gantenbein gegründete Architekturbüro mit Sitz in Basel beschäftigt ein Team von mehr als 80 Architekten aus 20 Ländern. Das von ihnen entworfene Kunstmuseum in Basel, bei dem sie sich im Wettbewerb gegen renommierte Architekten behauptet haben, machte das Büro über Nacht bekannt. Spannende und herausragende Projekte wie der Ausbau und die Umgestaltung des Schweizer National Museums in Zürich oder der Neubau des kürzlich fertiggestellten »Lindt Home of Chocolate« zählen zu ihren Referenzen. Zur Zeit arbeitet Christ und Gantenbein an vielfältigen Projekten in ganz Europa.

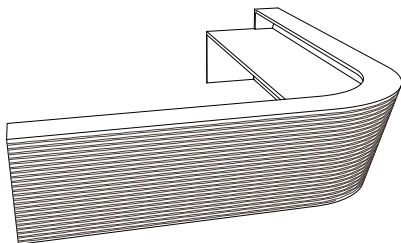
www.christgantenbein.com



THEKEN VON HASENKOPF INDIVIDUELL GEFERTIGT

Ob in der Gastronomie, im Showroom, der Arztpraxis oder im Office – Theken spielen eine zentrale Rolle im Laden- und Innenausbau. Sie sind der erste Kontaktpunkt mit dem Kunden oder Geschäftspartner und zugleich ein hochfunktionaler Arbeitsbereich für die Mitarbeiter. So vielseitig wie die Einsatzorte sind auch die Anforderungen an das Thekendesign, die Unterkonstruktion und die Einbaumöbel. Für jedes Design bietet Hasenkopf die entsprechenden Gestaltungsmöglichkeiten und technischen Lösungen aus Mineralwerkstoff. Charakteristische Frescata-Oberflächen werden durch modernste Frästechniken auf 5-Achs-CNC-Bearbeitungszentren umgesetzt. Die Transluzenz von acrylgebundenen Mineralwerkstoffen ermöglicht es, Logofräsungen mit LED-Beleuchtung rückseitig in die Fläche zu integrieren. So werden eindrucksvolle Empfangsmomente inszeniert, seriöse Business Areas oder gemütliche Lounge-Möbel geschaffen. Auf den folgenden Seiten sind verschiedene Design- und Ausführungsvarianten zu sehen, welche vielseitige Möglichkeiten der Mineralwerkstoffverarbeitung zeigen.

Eine dreidimensional geformte Empfangstheke mit einer Wellenstruktur wurde zusammen mit dem Innenarchitekturbüro Häslер + Partner und Oesch Innenausbau in der Schweiz umgesetzt. Das Thekendesign schafft für den Patienten eine vertrauensvolle Atmosphäre und bietet den Mitarbeitern eine großzügige Arbeitsfläche.



PROJEKT THEKE – STRUKTURIERTE OBERFLÄCHE

Projektort
Muttенz, Schweiz

Endkunde
Augenzentrum - Augentagesklinik Muttенz-Pratteln

Ausführendes Unternehmen
Oesch Innenausbau AG
www.oesch.ch

Architektur
Häslер + Partner AG
www.haesler.ch

Verwendete Materialien
Corian in Bone

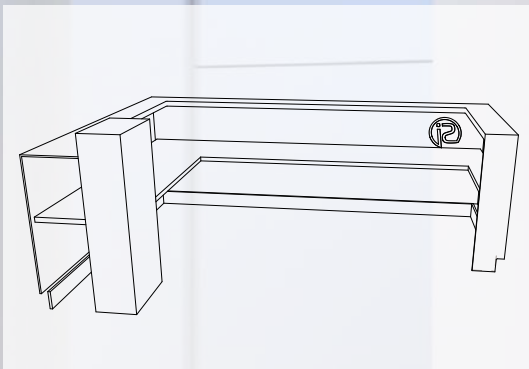
Details
Die knapp 8 m lange Empfangstheke fasziniert durch die nahtlose, ornamentale Frescata-Struktur FA-L010 und grenzt den Arbeitsbereich durch seine gebogene Form ein.



THEKEN EINFACH INDIVIDUELL

—
FOTOS
© Phil Wenger Photography





PROJEKT

THEKE – GERADLINIG MIT LOGO

Projektort

München, Deutschland

Endkunde

Zahnarztpraxis Dr. Sinseder & Kollegen

Ausführendes Unternehmen

Schreinerei & Küchenmanufaktur Anzenhofer
www.anzenhofer-holzdesign.de

Architektur

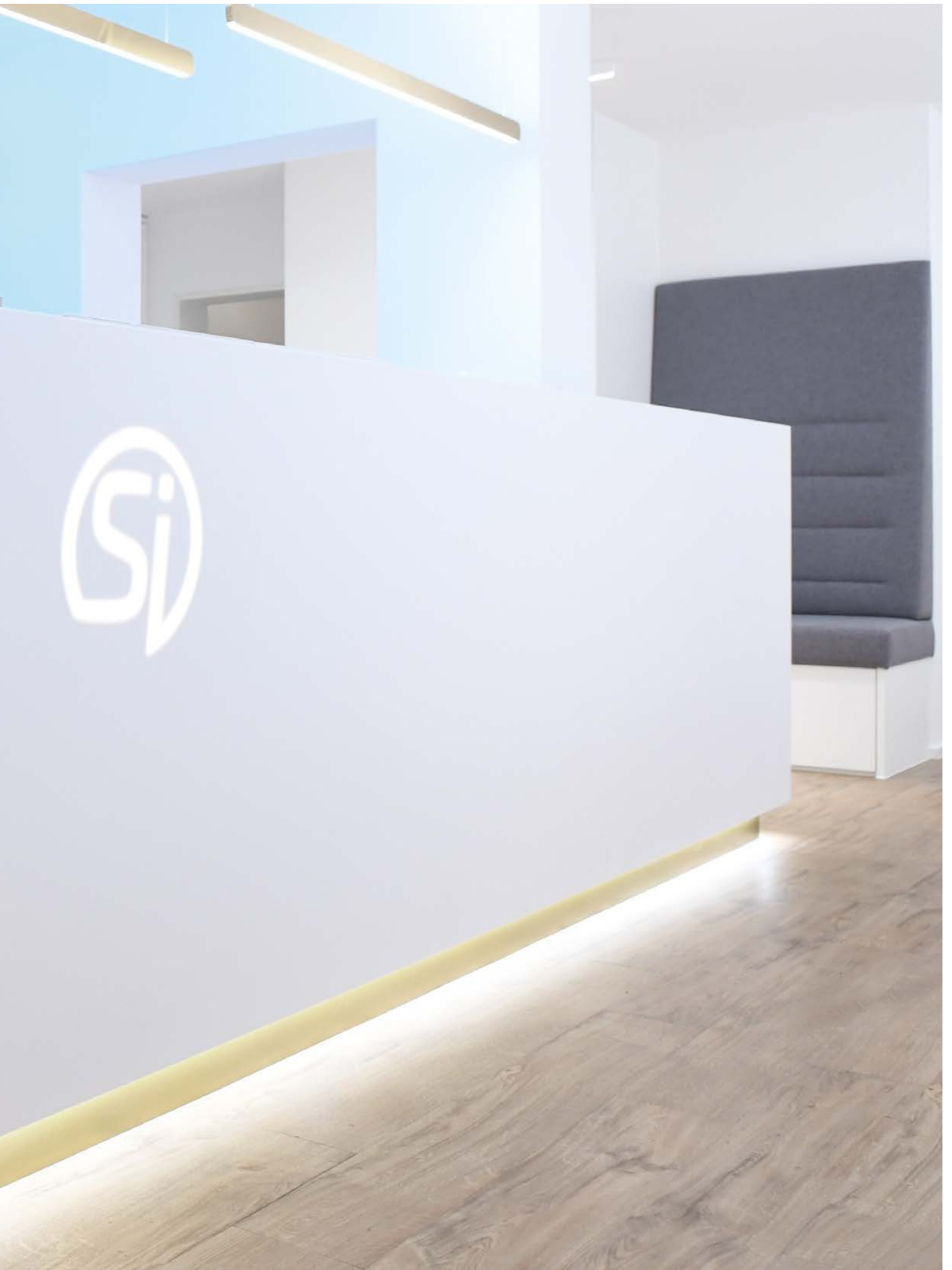
Schreinerei & Küchenmanufaktur Anzenhofer
und Monika Rittmeier, Dipl.Ing. FH

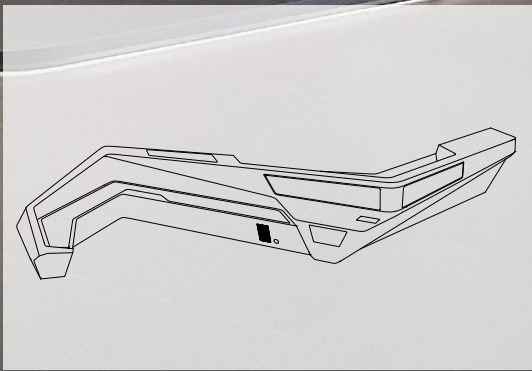
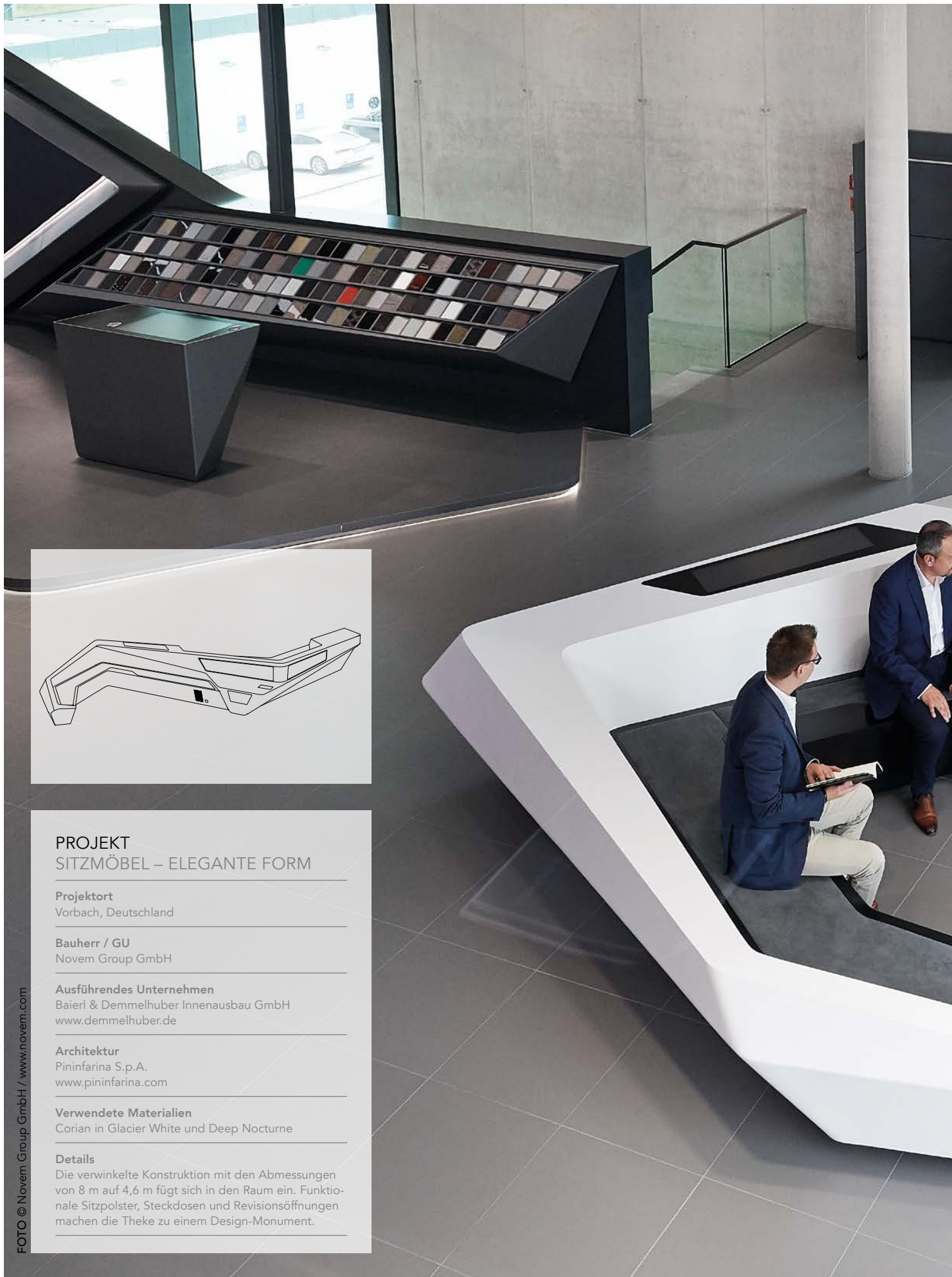
Verwendete Materialien

Corian in Glacier White

Details

Raffiniert lässt die Hinterleuchtung das Logo erscheinen. Durch ein LED-Band und einen zurückspringenden Sockel scheint die u-förmige Theke zu schweben.





PROJEKT
SITZMÖBEL – ELEGANTE FORM

Projektort
Vorbach, Deutschland

Bauherr / GU
Novem Group GmbH

Ausführendes Unternehmen
Baierl & Demmelhuber Innenausbau GmbH
www.demmelhuber.de

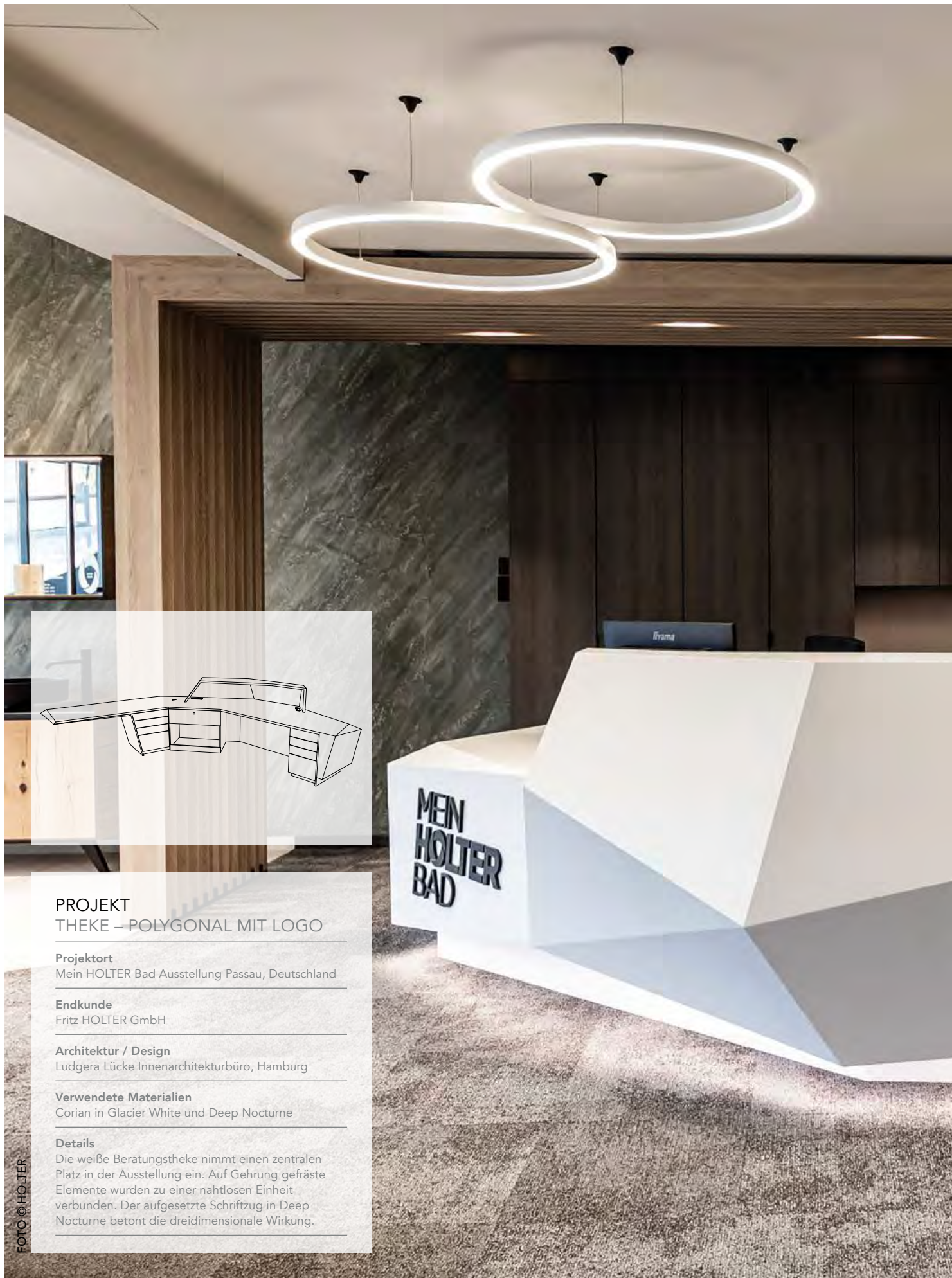
Architektur
Pininfarina S.p.A.
www.pininfarina.com

Verwendete Materialien
Corian in Glacier White und Deep Nocturne

Details
Die verwinkelte Konstruktion mit den Abmessungen von 8 m auf 4,6 m fügt sich in den Raum ein. Funktionale Sitzpolster, Steckdosen und Revisionsöffnungen machen die Theke zu einem Design-Monument.

FOTO © Novem Group GmbH / www.novem.com





PROJEKT
THEKE – POLYGONAL MIT LOGO

Projektort
Mein HOLTER Bad Ausstellung Passau, Deutschland

Endkunde
Fritz HOLTER GmbH

Architektur / Design
Ludgera Lücke Innenarchitekturbüro, Hamburg

Verwendete Materialien
Corian in Glacier White und Deep Nocturne

Details
Die weiße Beratungstheke nimmt einen zentralen Platz in der Ausstellung ein. Auf Gehrung gefräste Elemente wurden zu einer nahtlosen Einheit verbunden. Der aufgesetzte Schriftzug in Deep Nocturne betont die dreidimensionale Wirkung.

FOTO © HOLTER



KONTAKT IMPRESSUM

WIR BRINGEN INDIVIDUELLE IDEEN
IN FORM UND PERFEKTION IN SERIE.

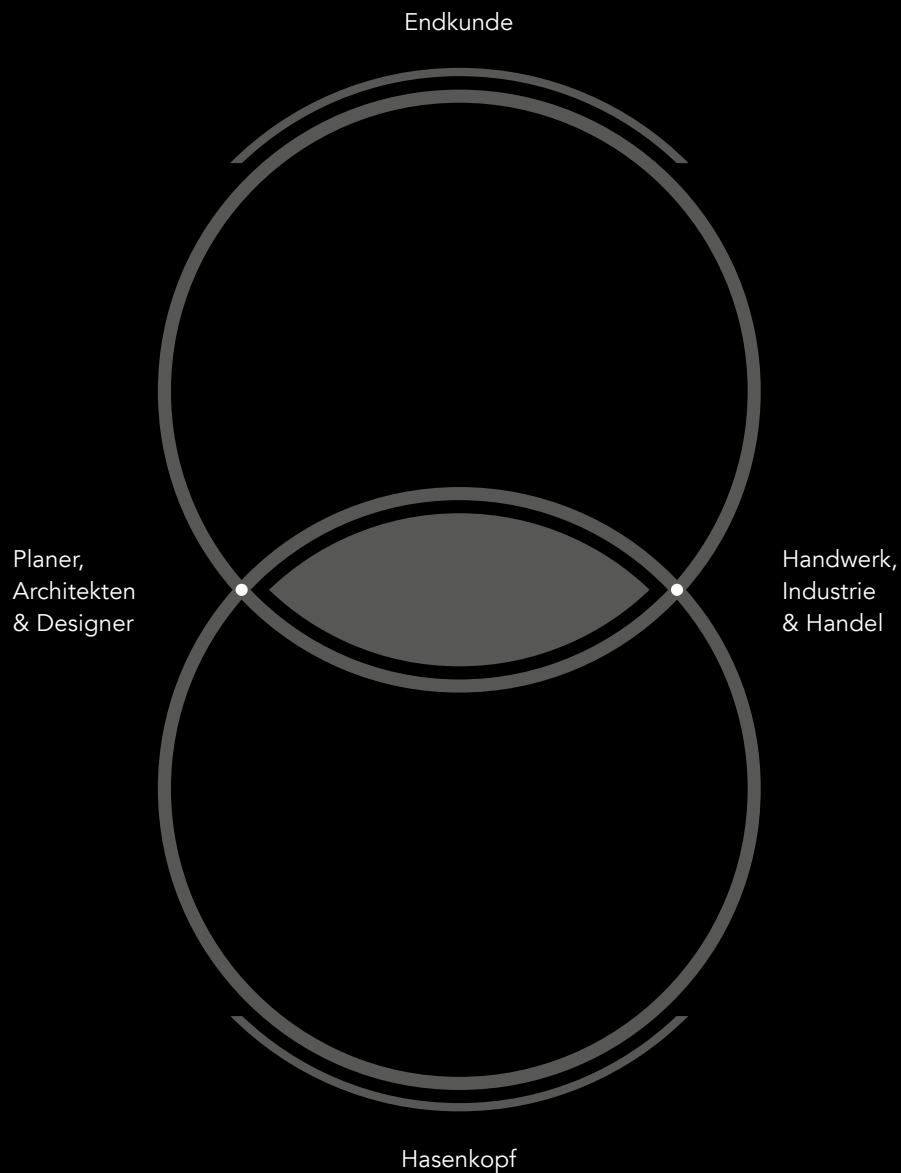
T + 49. (0) 86 77. 98 47-0
INFO@HASENKOPF.DE

HERAUSGEBER UND COPYRIGHT Hasenkopf Industrie Manufaktur GmbH · Stöcklstraße 1-2 · 84561 Mehring · Germany
T +49. (0)8677. 9847-0 · F +49. (0)8677. 9847-99 · info@hasenkopf.de · www.hasenkopf.de

MARKEN UND WARENZEICHEN Corian® und DuPont™ sind Marken oder Warenzeichen von DuPont.
HI-MACS® ist eine eingetragene Marke von LG. GetaCore® ist eine eingetragene Marke von Westag & Getalit.
Krion® ist eine eingetragene Marke von Porcelanosa. Hasenkopf, das Hasenkopf-Logo, Miraklon® und Frescata® sind Marken
oder Warenzeichen der Hasenkopf Industrie Manufaktur GmbH.



HASENKOPF INDUSTRIE MANUFAKTUR IHR STARKER PARTNER IM HINTERGRUND



Für Planer, Architekten und Designer eröffnen wir völlig neue Möglichkeiten kreativer Gestaltung – mit innovativen Werkstoffen und modernsten Techniken. Handwerk, Industrie und Handel können auf uns als effizienten Zulieferspezialisten vertrauen. Beim Endkunden treten wir nicht in Erscheinung. Der Erfolg gehört Ihnen – unseren Kunden und Partnern.

seit 1964

**HASENKOPF
INDUSTRIE
MANUFAKTUR**

