

# BESTELLFORMULAR HASENKOPF WT1 AUSFÜHRUNG SIMPLY



IN NUR 4 SCHRITTEN ZU IHREM PERSÖNLICHEN WASCHTISCH

Kundennummer:

Ansprechpartner:

Firmenname:

Tel.-Nr.:

Firmenanschrift:

E-Mail:

Kommission:

gewünschter Liefertermin:

1.

## GRÖSSE & BECKENPOSITION WÄHLEN

Einzelwaschtisch, Maße: 1010 x 500 x 100 mm, Becken mittig

Einzelwaschtisch, Maße: 1210 x 500 x 100 mm, Becken rechts

Einzelwaschtisch, Maße: 1210 x 500 x 100 mm, Becken links

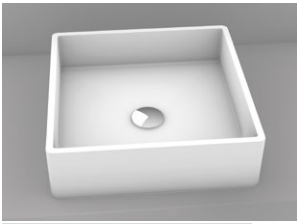
Doppelwaschtisch, Maße: 1410 x 500 x 100 mm, 2 Becken symmetrisch

Vorgehensweise: Füllen Sie das Formular digital oder handschriftlich aus und senden Sie es per E-Mail an [bad@hasenkopf.de](mailto:bad@hasenkopf.de) oder per Fax an +49.(0)86 77.98 47 99. Sie bekommen von uns eine Auftragsbestätigung per E-Mail.

Alle Informationen zum Produkt »Hasenkopf WT1 – Simply« finden Sie im Produktflyer, Datenblatt und auf [www.hasenkopf.de/wt1-simply](http://www.hasenkopf.de/wt1-simply)

2.

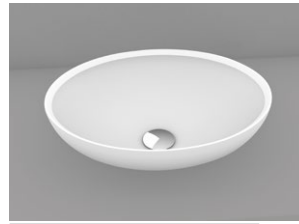
## BECKENFORM WÄHLEN



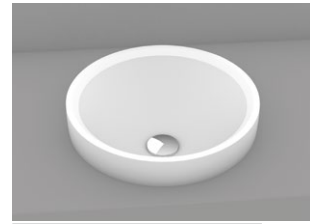
AXQ-37-37  
Becken quadratisch:  
374 x 374 x 110 mm



AXK-E-37  
Becken rund:  
Ø 374 x 110 mm



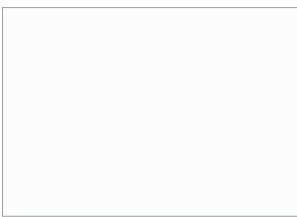
AXO-E-43-32  
Becken oval:  
432 x 322 x 110 mm



AXR-S-36  
Becken mit Schürze:  
Ø 368 x 60 mm

3.

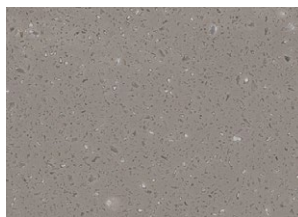
## FARBKOMBINATION WÄHLEN



Glacier White

Waschtischplatte

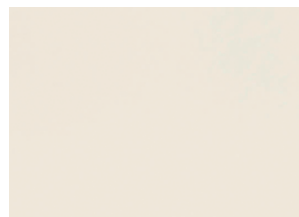
Aufsatzbecken



Ash Concrete (marmoriert)

Waschtischplatte

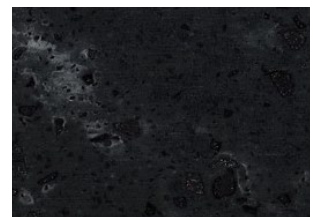
Aufsatzbecken



Bisque

Waschtischplatte

Aufsatzbecken



Sanremo (marmoriert)

Waschtischplatte

Aufsatzbecken

4.

## ARMATURBOHRUNG

Armaturbohrung Ø 35 mm mittig  
zwischen Wand und Becken

ja

nein



KONTAKT

IHRE PERSÖNLICHEN ANSPRECHPARTNER  
FÜR PLANUNG & REALISIERUNG!

T +49.(0)86 77.98 47 655 | [bad@hasenkopf.de](mailto:bad@hasenkopf.de)

Hasenkopf Industrie Manufaktur GmbH  
Stöcklstraße 1-2 · 84561 Mehring