



Hasenkopf Büroneubau – Gelebte Symbiose

Industrie und Manufaktur bilden Kontrast und Einheit. Klare Linien und dominierendes Weiß stehen im neuen Hasenkopf Empfang für die Industrie. Das verarbeitete Holz und Schwarz sprechen im Foyer für die Manufaktur. Beide eröffnen eine Material- und Formenwelt für innovative Lösungen.

Die Zeichen stehen bei der Hasenkopf Industrie-Manufaktur seit vielen Jahren auf Wachstum, das Projektteam wird regelmäßig größer. Nicht nur in der Produktion, sondern auch in Service, Betreuung und Umsetzung bringen immer mehr Menschen ihr Know-how ein. Deshalb war es an der Zeit, mit einem neuen Verwaltungsgebäude mehr Raum zu schaffen, in dem deren Kompetenzen klar zum Ausdruck kommen. Offenheit und Kommunikation, Nähe und Flexibilität, Schnelligkeit mit Qualität, Engagement und Kompetenz – das sind die Werte, die im neuen Verwaltungsgebäude gelebt werden sollen und wollen. Deshalb ist die neue Hasenkopf-Zentrale ein Gebäude, in dem Geschichte und Ursprung, Materialien und Entwicklung deutliche Akzente setzen. Holz als Ursprungsmaterial und Fundament des Unternehmens findet sich in den Eichenböden und -wänden sowie außen als Holzfassade des Erdgeschosses. Die Entwicklung zu einem der führenden Spezialisten in der Top-Verarbeitung von modernen Materialien wie Corian oder Parapan und das große 3-D-Know-how zeigen sich im Innenbereich durch das individuelle Möbeldesign und außen an der aufwändigen Corian-Fassade. Beide dem Corporate Design entsprechend konsequent in Schwarz und Weiß gehalten. Die Hinterschwepfinger Projekt GmbH, Mehring, zeichnet für die ansprechende Architektur verantwortlich.

Die Planung des 1.900 m² großen Innenbereiches übernahm das Architekturbüro Keggenhoff + Partner aus Arnsberg-Neheim. Ihr individuelles Raumkonzept sowie das Unique-Design mit hohem Nutzwert ergeben mit dem intelligent geplanten Tageslicht eine Raumatmosphäre, die durchgehend als positiv und großzügig gewertet wird. Die offene Innenarchitektur fördert die Kommunikation ebenso wie regelmäßig angeordnete »Denkerzellen«. Das Thema Corporate Architecture ist hier klar umgesetzt. Das Konzept von Keggenhoff zeigt in den Möbeldesigns und Innenausbauten die Möglichkeiten von Corian, Parapan, Frescata und Holz. Die Entwürfe für die Innenausstattung wurden in Kooperation zwischen Keggenhoff und dem Team der Spezialisten von Hasenkopf technisch verfeinert. Von Schreibtischen, Schränken, Sideboards, Konferenztischen, Teeküchen, Showküche, Besprechungs-Cubes bis hin zu den Leuchten wurde alles im eigenen Hause gefertigt. Somit ist das Bürokonzept nicht nur Arbeitsplatz im Endbau für bis zu 80 Mitarbeiter, es ist zugleich eine Leistungsschau, die das Know-how und die Vielfalt von Hasenkopf unter Beweis stellt. Und so ist selbstverständlich jeder Besucher herzlich willkommen – Anruf oder Mail genügt!!

seit 1964

HASENKOPF
INDUSTRIE
MANUFAKTUR



Über Hasenkopf

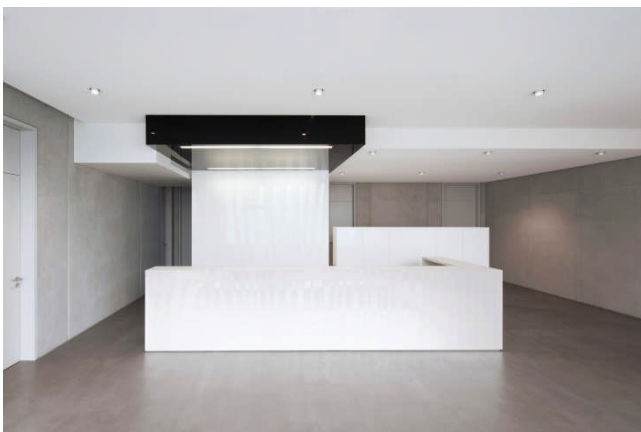
Hasenkopf ist eine Industrie-Manufaktur mit Sitz in Mehring, Bayern. Gegründet 1964 als kleiner Zulieferbetrieb mit nur zwei Beschäftigten, fertigt Hasenkopf heute mit über 200 Mitarbeitern auf 20.000 qm Produktionsfläche europaweit Systemlösungen aus Holz und Mineralwerkstoffen. Hasenkopf ist entlang der gesamten Produkt-Wertschöpfungskette für seine bewährten handwerklichen Zulieferarbeiten bekannt und produziert als zuverlässiger Partner für Handwerk, Handel und Industrie erstklassige Produkte aus unterschiedlichsten Holzwerkstoffen und maßgeschneiderte Schubladelösungen. Seit mehr als 20 Jahren gilt Hasenkopf auch als Vorreiter in der Verarbeitung von Mineralwerkstoffen wie Corian®, aber auch von Parapan® und Acrylglas. Mit neuesten Technologien und einer »just-in-time« Lieferung geht Hasenkopf auf jeden individuellen Kundenwunsch ein und bietet Lösungen nach Maß für Einzelanfertigungen als auch für die Serie. Damit gelingt der Industrie-Manufaktur die Verbindung handwerklichen Könnens mit industrieller Leistungsfähigkeit.

Bilder ©Hasenkopf Industrie Manufaktur



BU: Die Außenansicht des Neubaus mit einer der größten Corian-Fassaden Deutschlands

Bild: ©Hasenkopf-Mehring-Bürogebäude-Corian-Fassade



BU: Klare Linien und dominierendes Weiß spiegeln am Empfangsbereich die Industrie wider

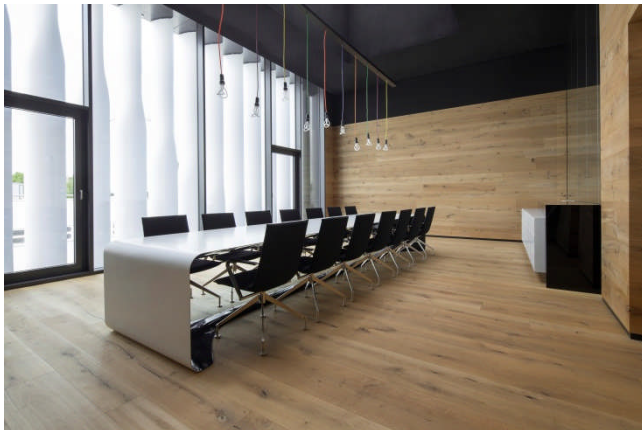
Bild: ©Hasenkopf-Mehring-Empfang-Corian

seit 1964

HASENKOPF
INDUSTRIE
MANUFAKTUR



BU: Holzböden und Wandverkleidungen kombiniert mit der Farbe Schwarz stehen für die Manufaktur
Bild: ©Hasenkopf-Mehring-Bürogebäude-Innen-Holz



BU: Der große Konferenztisch aus schwarzem und weißem Corian bietet bis zu 14 Personen Platz.
Bild: ©Hasenkopf-Mehring-Tisch-Corian



BU: „Denkerzellen“ bieten Platz für Kommunikation abseits des Arbeitsplatzes
Bild: ©Hasenkopf-Mehring-Cubes-Corian

seit 1964

HASENKOPF
INDUSTRIE
MANUFAKTUR



Für weitere Informationen:

www.hasenkopf.de

oder

Silvia Schmidt

HASENKOPF
INDUSTRIE
MANUFAKTUR

Stöcklstraße 1-2 - 84561 Mehring
Telefon +49. (0) 86 77.98 47 - 28
E-Mail s.schmidt@hasenkopf.de