



## ICONIC AWARDS 2014 – „Ausgezeichnet“ Arbeiten

Die Hasenkopf Industrie-Manufaktur hat 2012 seinen eindrucksvollen Verwaltungsneubau für bis zu 80 Mitarbeiter im Verwaltungs- und Engineeringbereich eröffnet. Für das innenarchitektonische Konzept wurde das renommierte Architekturbüro Keggenhoff I Partner aus Arnsberg beauftragt.

Der Entwurf und die Umsetzung durch Hasenkopf wurden nun mit dem Architekturpreis ICONIC AWARDS 2014 mit der Auszeichnung „Best of Best“ bewertet. Ausgelobt wurde der Architekturpreis vom Rat für Formgebung. In fünf Hauptkategorien Architecture, Interior, Product, Communication und Concept wurden die Preisträger ermittelt.

Beim Entwurf war Keggenhoff die Umsetzung der Philosophie des Unternehmens „Tradition trifft Innovation“ wichtig „Die innenarchitektonische Lösung bietet offene Kommunikations- und Arbeitszonen sowie Servicebereiche, die im Obergeschoss des Gebäudes durch „eingeschobene“ Boxen systematisch gegliedert werden. Die Boxen beinhalten unterschiedliche Funktionen und bieten vor allem, der Offenheit der Bürofläche geschuldet, notwendigen Rückzug. Je nach Bedarf und Tagesgeschehen können Inhalte flexibel gehandhabt werden. Die Boxen markieren im besonderen Maße Übergänge und Schwellen, sie funktionieren als „Mittler“, sind unmittelbar erreichbar und sorgen für räumlich-akustischen Abstand zur aktiven Bewegungsfläche. Sie erlauben Einblicke und Ausblicke, halten Wegeführungen, Begegnungsebenen und Raumwahrnehmungen dynamisch. Die Ausgewogenheit zwischen Konzentration und Kommunikation erhält zu jeder Zeit einen besonderen Stellenwert.“ sagt Dipl.-Ing. Sabine Keggenhoff.

Auch die Auswahl aller dominierenden Materialien folgt dem Kern des Unternehmens - konzeptionell und gestalterisch übersetzt in „Natur trifft Technik“. In der Fläche wird Eiche in Kontrast zu den Materialien Corian® und Parapan® gesetzt. Sämtliche Innenausbauten und Möbel wurden durch die Mitarbeiter der Hasenkopf Industrie-Manufaktur umgesetzt und spiegelt somit Know How und das Produktportfolio des Unternehmens auf vielfältige Weise.

Die Hasenkopf-Mitarbeiter freuen sich in einem schönen und ausgezeichneten Ambiente Arbeiten zu können.

### Über Hasenkopf

Hasenkopf ist eine Industrie-Manufaktur mit Sitz in Mehring, Bayern. Gegründet 1964 als kleiner Zulieferbetrieb mit nur zwei Beschäftigten, fertigt Hasenkopf heute mit über 200 Mitarbeitern auf 20.000 qm Produktionsfläche europaweit Systemlösungen aus Holz und Mineralwerkstoffen. Hasenkopf ist entlang der gesamten Produkt-Wertschöpfungskette für seine bewährten handwerklichen Zulieferarbeiten bekannt und produziert als zuverlässiger Partner für Handwerk, Handel und Industrie erstklassige Produkte aus unterschiedlichsten Holzwerkstoffen und maßgeschneiderte Schubladenlösungen. Seit mehr als 20 Jahren gilt

seit 1964

**HASENKOPF**  
INDUSTRIE  
MANUFAKTUR

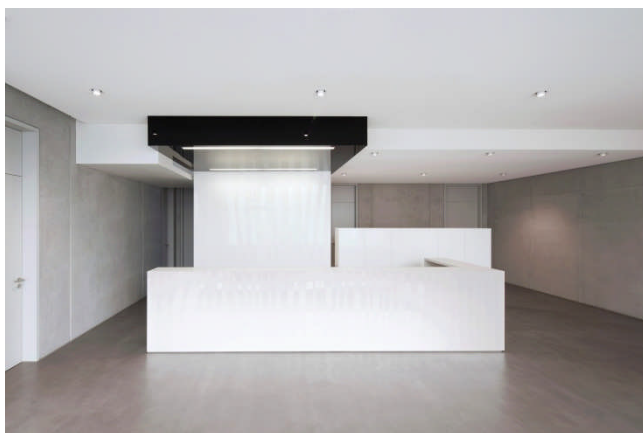


Hasenkopf auch als Vorreiter in der Verarbeitung von Mineralwerkstoffen wie Corian®, aber auch von Parapan® und Acrylglas. Mit neuesten Technologien und einer »just-in-time« Lieferung geht Hasenkopf auf jeden individuellen Kundenwunsch ein und bietet Lösungen nach Maß für Einzelanfertigungen als auch für die Serie. Damit gelingt der Industrie-Manufaktur die Verbindung handwerklichen Könnens mit industrieller Leistungsfähigkeit.

Bilder: ©Hasenkopf Industrie Manufaktur



Bild: Hasenkopf-Iconic-Award-2014-INTERIOR\_Best of Best.jpg



BU: klare Linien und dominierendes Weiss stehen im neuen Hasenkopf Empfang für die Industrie

Bild: Hasenkopf-Iconic-Award-2014-Corian-Empfang.jpg

seit 1964

**HASENKOPF**  
INDUSTRIE  
MANUFAKTUR



BU: Der große Konferenztisch bietet bis zu 14 Personen Platz  
Bild: Hasenkopf-Iconic-Award-2014-Corian-Konferenztisch.jpg



BU: Die Denkerzellen sind regelmäßig angeordnet  
Bild: Hasenkopf-Iconic-Award-2014-Corian-Cube.jpg



BU: alle Arbeitsplätze sind identisch und großzügig gestaltet  
Bild: Hasenkopf-Iconic-Award-2014-Corian-Arbeitsplatz.jpg

*seit 1964*

**HASENKOPF**  
INDUSTRIE  
MANUFAKTUR



Für weitere Informationen:

[www.hasenkopf.de](http://www.hasenkopf.de)

oder

Silvia Schmidt

**HASENKOPF**  
INDUSTRIE  
MANUFAKTUR

Stöcklstraße 1-2 - 84561 Mehring  
Telefon +49. (0) 86 77.98 47 - 28  
E-Mail [s.schmidt@hasenkopf.de](mailto:s.schmidt@hasenkopf.de)